

# 5 сочных дней в Карелии. Рускеала, Валаам, Кижы, водопады включены



## Краткое описание тура

Все хиты Карелии в одном туре за пять дней: остров Валаам, остров Кижы, горный парк «Рускеала», лесные водопады и деревня Киндасово. Все экскурсии, билеты, сопровождение гида и транспортные расходы включены в стоимость тура.

Пять сочных дней в Карелии – это путешествие без забот и доплат!

## Карта маршрута

**1-й день:** Санкт-Петербург – «Фермерская усадьба» – Александро-Свирский монастырь – Олонец. Музей карелов-ливвиков – деревня Киндасово – Петрозаводск

**2-й день:** Петрозаводск — экскурсия на остров Кижы на «Метеоре» — Петрозаводск

**3-й день:** Петрозаводск – водопады Ахвенкоски – горный парк «Рускеала» – поездка на ретропоезде (по желанию) – фирменный магазин форелевого хозяйства – Сортавала

**4-й день:** Сортавала. Посещение острова Валаам. Программа на выбор:

Вариант 1. Водная прогулка на катере с посещением острова Валаам и Ладожских шхер

Вариант 2. Экскурсия на Валаам на «Метеоре» с экскурсией по острову

**5-й день:** Сортавала – экспедиция к лесным водопадам и месторождению граната – прогулка на катере по Ладожским шхерам – фирменный магазин форелевого хозяйства – Санкт-Петербург

## Место сбора

Санкт-Петербург, м. «Пл. Восстания», Лиговский просп., 10

**Ориентир:** гостиница «Октябрьская», парковка вдоль тротуара от книжного магазина «Буквоед» до конца здания ([схема](#))

Санкт-Петербург, м. «Улица Дыбенко»

**Ориентир:** остановка общественного транспорта на ул. Большевиков, 21 ([схема](#))

## Программа тура

### 1 ДЕНЬ

**06:30 - Подача автобуса к ст. м. «Площадь Восстания»**

Место посадки: СПб., ст. м. «Площадь Восстания», Лиговский просп., 10

Ориентир: гостиница «Октябрьская», парковка вдоль тротуара от книжного магазина

«Буквоед» до конца здания

**07:00 - Отправление автобуса от пл. Восстания**

**07:25 - Отправление автобуса от ст. м. «Улица Дыбенко»**

Место посадки: СПб., ст. м. «Улица Дыбенко»

Ориентир: остановка общественного транспорта на ул. Большевиков, 21

**09:00 - Авторская трассовая экскурсия о народах и землях Приладожья**

Начало пути – это начало увлекательной истории, которая сложится из рассказов нашего гида. От самого возникновения Карелии к приходу славян, их влиянию на карелов и вепсов и о том, как в городе Олонце пересекаются две цивилизации и культуры. Специалист по данному направлению укажет на глубинную взаимосвязь объектов, которые вам предстоит посетить. Будет, конечно, и тихое время, чтобы вздремнуть по дороге и набраться сил перед предстоящим насыщенным днем.

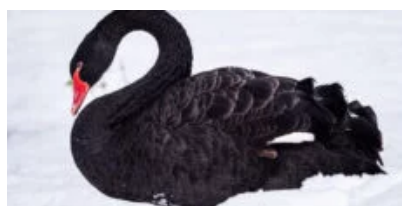
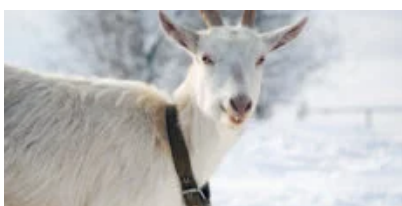
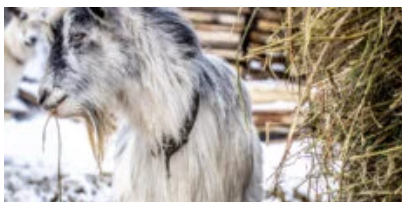
**10:00 - Комплекс «Фермерская усадьба»**

Следующей остановкой в нашем путешествии станет комплекс «Фермерская усадьба».

Здесь вы сможете закупиться свежей фермерской продукцией. Всегда свежая традиционная выпечка готовится в собственной пекарне.

Свежая выпечка, ароматный кофе или чай – то, что нужно, чтобы подкрепиться в дороге!

**Питание и услуги комплекса не входят в стоимость тура и приобретаются на месте по желанию.**





Время посещения объекта может быть скорректировано в зависимости от дорожной ситуации (сезонный развод Лодейнопольского моста).

### **12:00 - Экскурсия по Александро-Свирскому монастырю**

На восточном берегу Ладоги, у границы с Республикой Карелия, уже почти 500 лет стоит Свято-Троицкий Александро-Свирский монастырь - святое место и центр распространения русской культуры на северные земли карелов и вепсов.

Белокаменные стены монастырского архитектурного комплекса впечатляют с первого взгляда. Обитель была основана в XVI веке на месте явления Святой Троицы преподобному Александру Свирскому. Гармоничные пропорции и ухоженная территория напоминают о том, что монастырь возводился по «образу града Божьего на земле».

Будучи резиденцией карельских епископов Русской православной церкви, монастырь всю свою историю был под покровительством русских царей и императоров, имел средства на строительство и непрерывно разрастался. Благодаря этому теперь туристы могут своими глазами полюбоваться на один из самых грандиозных церковных архитектурных комплексов во всей России.

Посетить его будет интересно и с религиозной, и с архитектурной, и с исторической точки зрения, а экскурсия позволит ближе познакомиться с историей этого места и впечатляющей архитектурой.



### **13:30 - Обед**

В свободное время после экскурсии вам будет предложен комплексный обед в кафе.

Обед оплачивается на месте по желанию, диапазон цен – 750–900 руб.



## 15:00 - Олонец. Музей карелов-ливвиков

Олонец – это первый карельский город. Именно из него выросла удивительная Республика Карелия!

Самым значимым местом по праву считается городской музей, в котором представлены уникальные коллекции памятников материальной и духовной культуры карелов-ливвиков: вы наглядно познакомитесь с бытом, промыслами и обрядностями предков современных карелов, увидите специальную выставку, посвященную купеческому сословию Олонца.

Это тот музей, в котором никому не будет скучно! Музей понравится как любителям классической исторической выставки, так и тем, кому по душе современные интерактивные витрины. В музее вы сможете пройти квест и почувствовать себя жителем Древней Руси, послушать редкие музыкальные инструменты и даже поиграть на них, заглянуть в дуло настоящей пушки и многое другое.

Отдельного упоминания заслуживает персонал музея – это люди, влюбленные в историю края, которые непременно заражают своей увлеченностью всех посетителей.



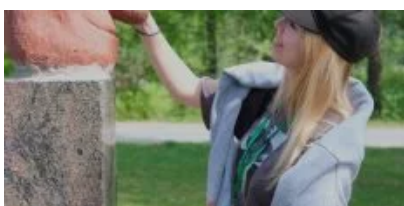
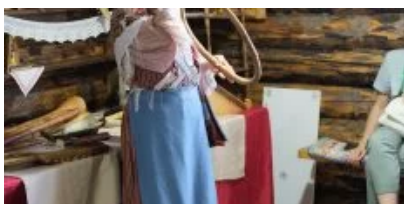
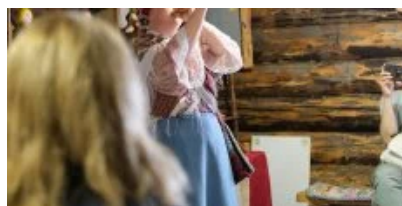
## 18:00 - Интерактивная программа в самой веселой деревне Киндасово

Деревня Киндасово – это самая веселая деревня в Карелии, а сами киндасовцы объявляют себя

«суверенным государством» со своими законами и гражданством.

Не успеете вы приехать, как сразу же попадете в руки гостеприимной «Семейки весельчаков». Во время интерактивной программы они познакомят вас с музыкальной культурой Карелии, и вы с гордостью сможете рассказать, что знаете значение слов «кантеле», «йоухикко», «йойги», «пийрилейки», «руны». Особое место в программе занимает знакомство с пастушеской традицией и древними инструментами пастухов, на которых всем желающим разрешается поиграть.

А после гостей увлекут к столу с дымящимся самоваром, поведают о том, как киндасовцы кашу варили и зачем за маслом в амбар бегали. И конечно же, вас не отпустят без карельской домашней выпечки с чаем на родниковой водичке! В Киндасово царит особенная атмосфера, в которую хочется возвращаться снова и снова.



## 21:00 - Прибытие в Петрозаводск. Заселение в отель, свободное время

Петрозаводск – это главный город в Карелии, который основал еще Петр Первый! Современная

застройка соседствует здесь со старинными зданиями, скульптурами и музеями.

Обязательно прогуляйтесь по площади Ленина и дойдите до площади Кирова – тут не только расположены интересные здания, но и постоянно проводятся концерты, фестивали и зрелищные постановки.

Онежская набережная – визитная карточка города! На ней раскинулся своеобразный музей под открытым небом, экспонаты которого – оригинальные арт-объекты, подаренные столице Карелии городами-побратимами.



## 2 ДЕНЬ

### 08:00 - Завтрак в отеле

Завтрак предоставляется во всех отелях, кроме отелей категории «бюджет».

### 09:30 - Экскурсия по Петрозаводской набережной

Набережная – это настоящий музей под открытым небом с выставкой скульптур, подаренных художниками из городов-побратимов.

Здесь вы увидите и знаменитых рыбаков из Миннесоты, которые уже стали символом города, и «Тюбингенское панно» из Германии, и ротонду, в которой получают особенно красивые фотографии, и, конечно, Дерево желаний, которое, по словам туристов, действительно помогает исполнить мечты – осталось только прошептать их в специальное ухо.

### Посещение музея-заповедника «Кижь»

### 10:15 - Отправление на «Метеоре» на остров Кижь

Вас ждет увлекательная прогулка на быстроходном корабле по водным просторам Онежского озера. **Для посадки на «Метеоре» вам необходимо будет предъявить распечатанный ваучер, который вы должны получить на ресепшене вашего отеля и самостоятельно**



**добраться до Александровской пристани.**

### **Прибытие на остров Киж. Экскурсионная программа по острову с местным гидом**

На острове расположен музей под открытым небом традиционной крестьянской культуры и религии Русского Севера. В нем собраны памятники деревянного зодчества, иконописи и предметы быта, которые создавались в карельских, вепсских и русских деревнях на протяжении столетий.

Комплекс «Киж» входит в Список Всемирного культурного наследия ЮНЕСКО, наравне с Московским Кремлем и петербургским Эрмитажем. Знакомство с островом Киж начнется с пешеходной экскурсии (она займет примерно 2 часа 15 минут). Дома, амбары, мельницы, северные храмы – здесь все дышит благородной стариной.

Центром ансамбля Кижского погоста считается 22-главая Преображенская церковь, овеянная множеством легенд. В соседней Покровской церкви вы увидите сохранившиеся шедевры карельской иконописи. Одна из самых древних деревянных церквей, сохранившаяся со времен Руси, – церковь Воскрешения Лазаря Муромского – также будет удостоена внимания.

### **14:00 - Свободное время на острове Киж**

После экскурсии вас ждет свободное время. Вы можете заказать дополнительные программы на острове: **прогулку на конной бричке, лодке, велосипеде, мастер-класс по традиционным ремеслам, «Таинство реставрации»** и др.

**Дополнительные программы заказываются и оплачиваются на месте. Гид подскажет, как это можно будет сделать.**



### **15:45 - Трансфер на «Метеоре» в Петрозаводск**



После экскурсий вы сможете отдохнуть на комфортабельном «Метеоре» и сделать потрясающие фотографии панорамы Онежского озера.

### **17:00 - Прибытие в Петрозаводск. Свободное время**

После возвращения с острова Кижы у вас будет свободное время для ужина в одном из многочисленных ресторанов города и прогулки по городу.

После возвращения с экскурсии на Кижы вы самостоятельно возвращаетесь в ваш отель.

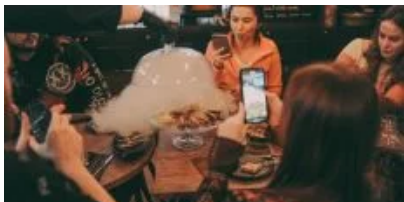
Петрозаводск – это самый крупный город Карелии, ее культурная и гастрономическая столица. Вечером вы можете найти развлечения на любой вкус!

Приятным вариантом на вечер станет прогулка по городу – рекомендуем пройтись по центральным улочкам, Онежской набережной и городскому парку, расположенному неподалеку.

Истинным ценителям гастротуризма мы советуем посетить музей-ресторан «ВКарелииЕсть», известный далеко за пределами региона. «Карельская горница» – это первый ресторан традиционной карельской кухни. Дизайн интерьера ресторана воссоздает дух и традиции северной культуры Карельского края. В «Ягеле» вы найдете обширное меню с карельской кухней на каждый день, а в «Йоки» вас ждут свежие экологичные продукты из Карелии и Мурманской области.

Кроме множества кафе и ресторанов заслуживают внимания и местные театры. Рекомендуем обратить внимание на Национальный театр Карелии и Театр драмы «Творческая мастерская». Вы можете заранее посмотреть, будут ли интересные для вас спектакли в этот день, и приобрести билеты онлайн. Наши гиды всегда с радостью готовы подсказать, куда можно сходить вечером.





## **3 ДЕНЬ**

### **08:00 - Завтрак в отеле**

Завтрак предоставляется во всех отелях, кроме отелей категории «бюджет».

### **09:00 - Отправление в сторону горного парка «Рускеала»**

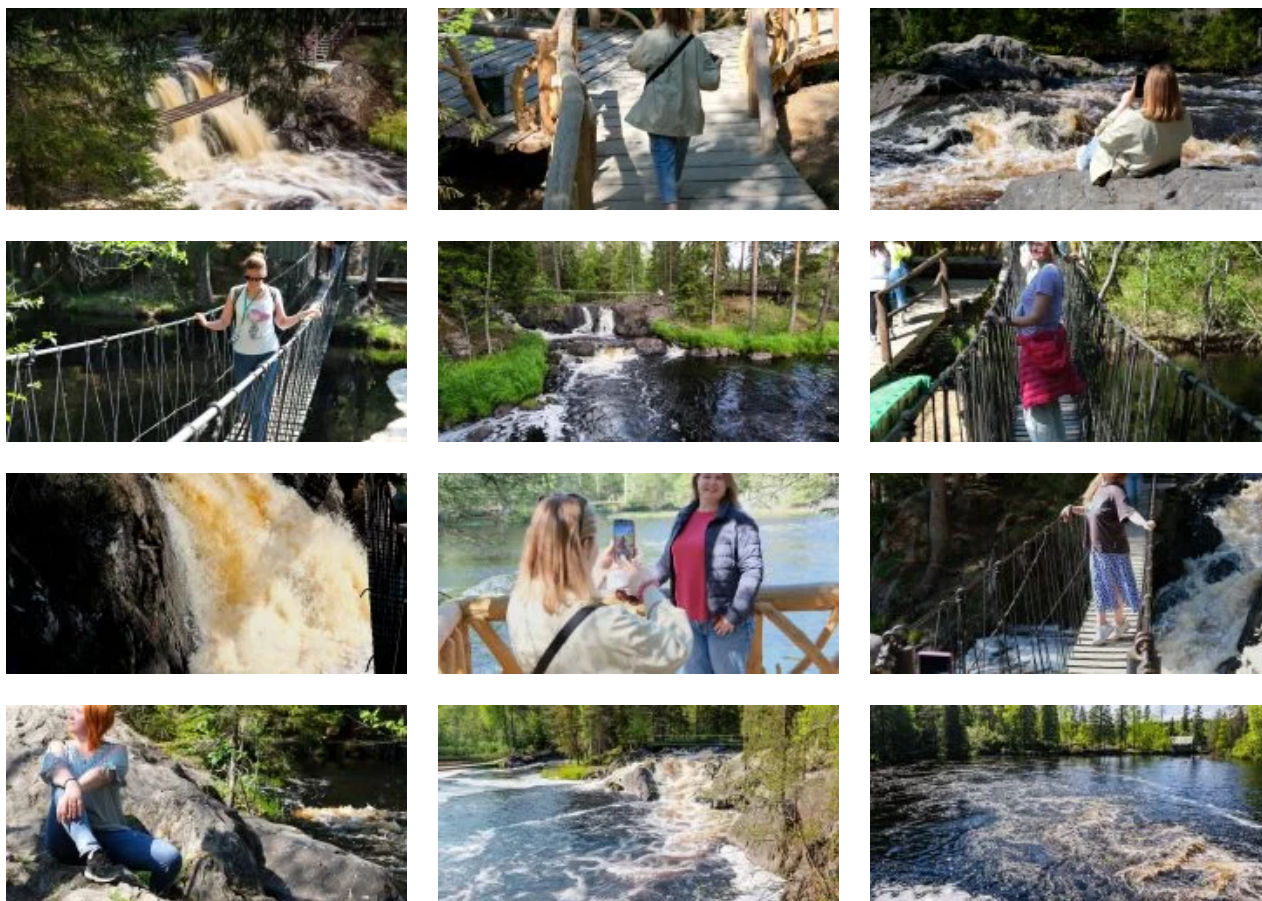
### **13:00 - Остановка у рускеальских водопадов Ахвенкоски**

Край тысячи озер и рек известен также своими невысокими, но стремительными водопадами. Среди них заслуживают отдельного внимания каскады бурной лесной реки Тохмайоки, также именуемые Рускеальскими водопадами, которые не замерзают даже в самое холодное время года! Пейзажная идиллия этой местности привлекала кинорежиссеров и была запечатлена в сценах военной драмы «А зори здесь тихие...» и фэнтези «Темный мир».

Самые головокружительные фотокадры и незабываемые впечатления ждут вас на «Аллее сказок». Это специальный маршрут по подвесным веревочным мостам, протянутым прямо над водопадами.

Вы можете прогуляться по навесным мостам, сделать красочные фотографии и постараться найти всех героев сказок и эпосов: в тени леса тут и там прячутся деревянные фигуры мифических существ – это всё обитатели экотропы «Аллея сказок».

**Вход на экотропу оплачивается дополнительно по желанию.**



## 15:00 - Горный парк «Рускеала». Обзорная экскурсия и свободное время

Горный парк «Рускеала» – одна из главных достопримечательностей Карелии, поражающая своей красотой в любое время года. Представьте огромный парк с причудливым рельефом, вечнозелеными лесами, тропинками и необычными локациями, а в самом сердце его визитная карточка – Мраморный каньон. Это большое вытянутое озеро с отвесными берегами из настоящего мрамора, которые отражаются в кристально чистой воде.

Раньше здесь добывали этот декоративный камень для отделки архитектурных шедевров Санкт-Петербурга. Облицовка Исаакиевского собора, полы Казанского собора, подоконники музея Эрмитаж, мемориал Брестской крепости, павильоны московской ВДНХ – везде был использован прекрасный рускеальский мрамор.

«Рускеала» прекрасна в любое время года, поэтому возвращаться сюда можно снова и снова, открывая для себя новые особенности этого удивительного места. Обязательно прогуляйтесь по тропинкам вокруг Мраморного каньона: если отклониться от основного экскурсионного маршрута, то перед вами предстанут Монферраново озеро, Итальянский карьер и сад камней, Светлое озеро, заброшенный мраморный завод, мраморные утесы, обзорные площадки, гроты и штольни.

После долгой прогулки можно устроить перекус в одном из кафе парка, прогуляться вдоль сувенирных рядов, где продаются работы карельских мастеров из дерева, льна и камня.

## **17:00 - Выезд из горного парка «Рускеала» на ретропоезде**

Для желающих окунуться в дух исторического путешествия мы подготовили возможность отправиться в город Сортавала под стук колес на поезде со старинными интерьерами и настоящим паровозом. В высокий сезон билеты на ретропоезд желательно приобретать заблаговременно, так как их быстро раскупают.

**Билеты на ретропоезд не включены в стоимость тура и приобретаются по желанию в кассах / на сайте РЖД до начала тура.**

## **18:00 - Выезд автобуса из горного парка**

Если вы желаете продолжить поездку на автобусе, а не на ретропоезде, у вас будет чуть больше свободного времени в парке.

## **18:40 - Заселение в отель в городе Сортавала. Свободное время для ужина и отдыха**

Тихий городок Сортавала совсем не похож на Петрозаводск. Воздух еще прозрачнее, а закат, теряющийся в линии лесов Ладоги, – ярче. Кафе в городе также будут рады посетителям.

# **4 ДЕНЬ**

**Программа четвертого дня зависит от погодных условий.** В случае невозможности отправления на Валаам мы предложим вам альтернативные варианты экскурсий или свободное время (на ваш выбор).

## **08:00 - Завтрак в отеле. Освобождение номеров и сбор группы**

Завтрак предоставляется во всех отелях, кроме отелей категории «бюджет».

В четвертый день вашего путешествия вы сможете познакомиться с уникальным местом Карелии – островом Валаам. Мы предлагаем вам выбрать вариант, который придется вам больше по душе: классическая экскурсия на Валаам на «Метеоре» или же расслабляющая водная прогулка на катере, когда вы проведете на Валааме время самостоятельно, а на обратном пути посетите знаменитые Ладожские шхеры и даже сделаете остановку на живописном необитаемом острове, – выбор только за вами!



## Вариант 1. Экскурсия на скоростном теплоходе на остров Валаам

**Внимание!** Перед посещением Валаамского архипелага, который является особо охраняемой природной территорией, по постановлению Правительства необходимо самостоятельно оплатить обязательный платеж в размере 200 рублей.

### 09:00 - Отправление на остров Валаам на «Метеоре»

Внимание! В случае неблагоприятных погодных условий (шторм и пр.) рейс может быть отменен. Если паломническая служба сообщила об отмене заранее, мы предложим вам другие даты тура. Если погодные условия ухудшились в день поездки, мы предложим вам альтернативные варианты экскурсий.

### Готовимся к поездке:

На самом острове климат прохладнее, чем в городе. При выборе одежды стоит учесть, что вам предстоит переправа по озеру и длительное нахождение на открытом воздухе.

При посещении внутренней территории соблюдаются правила: отсутствие головных уборов у мужчин, платки и юбки у женщин. Не разрешается открытая одежда: шорты, майки и т. п.

Также уделите внимание удобству обуви для пешей экскурсии по острову общей протяженностью около 3 километров. Но маршрут проходит по ровным дорожкам и не требует особых усилий.

### 10:00 - Прибытие на Валаам и обзорная экскурсия

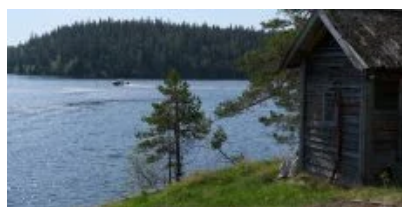
Продолжительность первой части экскурсии – 2 часа.

Увлекательную историю монастыря и прилегающих территорий вам расскажет гид. Вы подниметесь по святой лестнице на гору Фавор, откуда можно запечатлеть красочный вид на монастырь, сад, Монастырскую бухту. Вы увидите мраморную Знаменскую часовню, пройдете под сводами Святых врат, над которыми располагается Петропавловская церковь.

Далее вас ждет прогулка в монастырское каре, к келейным корпусам, где живут монахи. Вы увидите старинную Успенскую трапезную церковь и церковь Валаамской иконы Божией Матери. Особое внимание уделяется главному священному объекту – отреставрированному

Свято-Преображенскому собору, где вы сможете поклониться мощам валаамских чудотворцев, основателей обители Сергия и Германа.

У вас будет возможность послушать концерт певчих Валаамского монастыря и проникнуться одухотворенной красотой древней традиции знаменного церковного пения. Концерты проходят по выходным, праздникам и не только. В летние месяцы проводятся фестивали, когда певчие съезжаются с разных уголков страны и даже мира. Даты проведения вы можете уточнить на официальном сайте монастыря.



### **12:30 - Обед в трапезной монастыря**

Вы отведаете блюда монастырской трапезной, приготовленные из натуральных продуктов по старинным рецептам. Обед включен в стоимость тура.

### **13:30 - Пешеходная экскурсия по острову Валаам. Вторая часть**

Продолжительность второй части экскурсии – 1,5 часа. Маршрут экскурсии проходит по местности, получившей в начале XX в. название «Новый Иерусалим». Центром ее является стоящий на высоком ладожском берегу Воскресенский скит, полностью отреставрированный и освященный к своему 100-летнему юбилею в 2006 г. В нижней церкви этого скита, напоминающей своим убранством раннехристианские храмы, устроено подобие пещеры Гроба Господня в Иерусалиме. От Воскресенского скита лесная дорога уходит в сторону рукотворного Гефсиманского сада, где среди южных широколиственных деревьев и живописных кустов сирени расположен небольшой, уютный Гефсиманский скит с деревянной церковью Успения Пресвятой Богородицы. Заканчивается экскурсия на Елеонской горе, где от часовни Вознесения Господня открывается один из самых поэтичных видов на Ладогу.

**Обратите внимание! Организаторы оставляют за собой право заменить экскурсию «Новый Иерусалим» на экскурсию «Никольский скит».**



## 16:00 - Возвращение в Сортавала. Свободное время

Далее вы можете прогуляться по городу, купить сувениры и познакомиться с достопримечательностями Сортавала, о которых вам рассказал гид во время экскурсии.

А также у вас будет достаточно свободного времени в городе Сортавала, чтобы осмотреться, отдохнуть, купить сувениры и попробовать карельскую кухню.

Недалеко от центра находится **кафе «Релакс»**, где можно заказать местные блюда по демократичной цене. Пройдясь по центральным улицам, вы также можете приобрести сувениры, знаменитые карельские настойки, варенье из шишек, и особенно рекомендуем заглянуть в **рыбные магазины** города и привезти из Карелии вкусные сувениры себе и близким.



Вариант 2. Водная прогулка на катере с посещением Валаама и Ладожских шхер

**Внимание!** Перед посещением Валаамского архипелага и Ладожских шхер, которые являются особо охраняемой природной территорией, по постановлению Правительства необходимо самостоятельно оплатить обязательный платеж в размере 200 рублей за каждый объект.

## 09:00 - Отправление на Валаам на катере

Дорога по Ладожскому озеру занимает около часа. В это время гид расскажет вам историю древнего Ладожского озера и интересные факты о здешних местах.

### **10:00 - Прибытие в центральную усадьбу**

Наш катер причалит в удивительной красоты месте – Монастырской бухте, которая находится в глубине острова и выглядит завораживающе, особенно величественным отсюда предстает монастырь, расположенный на высокой скале.

У вас есть время на самостоятельное изучение Валаама, а мы можем посоветовать отличный маршрут.

Сначала пройдите к подножию горы Фавор, подняться на которую можно по широкой гранитной лестнице XIX века. Ваш дальнейший маршрут пройдет мимо Знаменской часовни к Святым вратам обители, уникальность которых заключается в надвратной Петропавловской церкви, к которой некогда примыкали кельи, где останавливались члены царской семьи Романовых.

Архитектурным центром острова является монастырское каре, которое начало формироваться еще в XVIII веке. Здесь вы также увидите уникальную Успенскую трапезную церковь – старейшую на Валаамае.

Обязательно посетите главную достопримечательность – Спасо-Преображенский собор, где хранятся мощи святых основателей обители.

В конце прогулки вы сможете посетить сувенирные лавочки и магазины и приобрести на память уникальные местные сувениры.

### **13:00 - Отправление на водную прогулку по Ладожским шхерам**

#### **14:00 - Ладожские шхеры**

Вы прокатитесь на скоростном катере вдоль изрезанных берегов Ладоги, которые являются одной из главных природных достопримечательностей Карелии.

Ладожские шхеры – это скалистый архипелаг в Ладожском озере, который запоминается благодаря впечатляющему виду – десятки небольших островов с изрезанными каменистыми побережьями на глади огромного озера.

Солнце играет лучами в водах озера, камни величественно выступают из воды, зеленые острова создают потрясающий контраст – прогулка точно впечатлит всех неравнодушных к природе Русского Севера.





## **15:00 - Прибытие. Свободное время**

После возвращения у вас будет свободное время, когда вы сможете поужинать в кафе города и попробовать местную кухню.

## **5 ДЕНЬ**

### **08:00 - Завтрак в отеле. Освобождение номеров и сбор группы**

Завтрак предоставляется во всех отелях, кроме отелей категории «бюджет».

### **Экспедиция к лесным водопадам и к месторождению полудрагоценного камня граната**

**Внимание!** Перед посещением водопадов «Белые мосты», которые являются особо охраняемой природной территорией, по постановлению Правительства необходимо самостоятельно оплатить обязательный платеж в размере 200 рублей.

### **08:45 - Сбор на экскурсию от вашего отеля**

Наш автобус заберет вас утром от отеля, чтобы вы могли позавтракать без спешки!

### **09:00 - Отправление из Сортавала. Трассовая экскурсия**

По пути к первому объекту вы узнаете о Сортавала и Карелии в целом.

Чем знаменит этот небольшой город и почему он стал одной из ключевых точек на туристической карте региона?

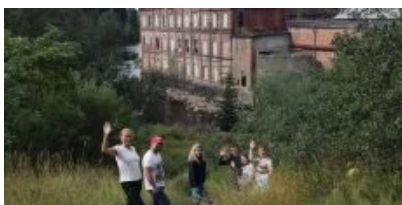
Что интересного можно – нет, нужно! – увидеть путешественнику, который остановился в Сортавала?

Почему про карельскую природу местные жители говорят: «У нас в Карелии воды – хоть упейся, камней – хоть убейся»?

Карелия – это маленькая страна, которую лучше и сто раз увидеть, и сто раз о ней услышать!

### **ГЭС в Ляскеля**

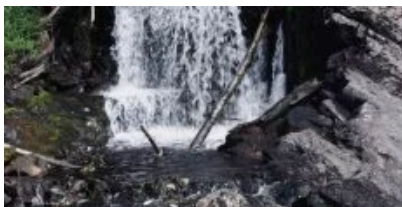
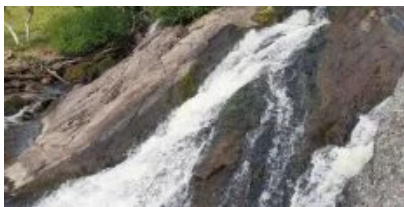
Это одна из старейших ГЭС в России, построенная на реке Янисйоки для обеспечения электричеством когда-то работавшей тут бумажной фабрики. Особенно примечательными считаются две вещи. Первая – то, что ГЭС Ляскеля в данный момент полностью автоматизирована и работает без постоянного персонала. Вторая – гремящий водопад, на котором стоит гидроэлектростанция. Сверху вам откроется интересный вид на бурные потоки воды!



### **Посещение водопада Койриноя-2 (Верхний)**

Койриноя-2 (или Верхний Койриноя) расположен на месте разрушенной плотины финской ГЭС. Водопад похож на горку: шумная вода скатывается со скалы быстрым равномерным потоком.

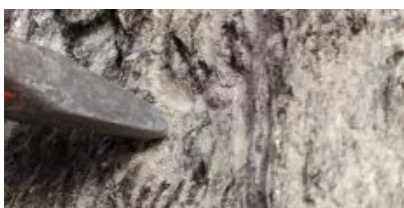
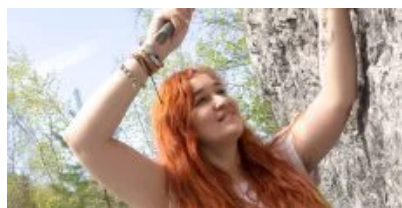
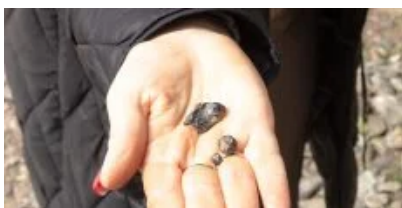
Над плотиной – самодельный мост, с которого открывается интересный вид сверху на водопад и на реку ниже по течению.



## Посещение месторождения полудрагоценного камня граната

Многие любители и знатоки самоцветов мечтают хоть раз в жизни побывать в Карелии, на северном побережье Ладожского озера, в окрестностях бывшей деревни Кителя, где уже около 500 лет добывают темно-красные, с фиолетовым оттенком гранаты-альмандины. В XVI-XVII веках шведы даже принимали эти камни за рубины!

Автобус привезет вас прямо к руднику, в отвалах которого можно найти красивые гранатовые бусины. Специальный инвентарь для исследований и добычи сокровищ мы выдадим вам на месте!



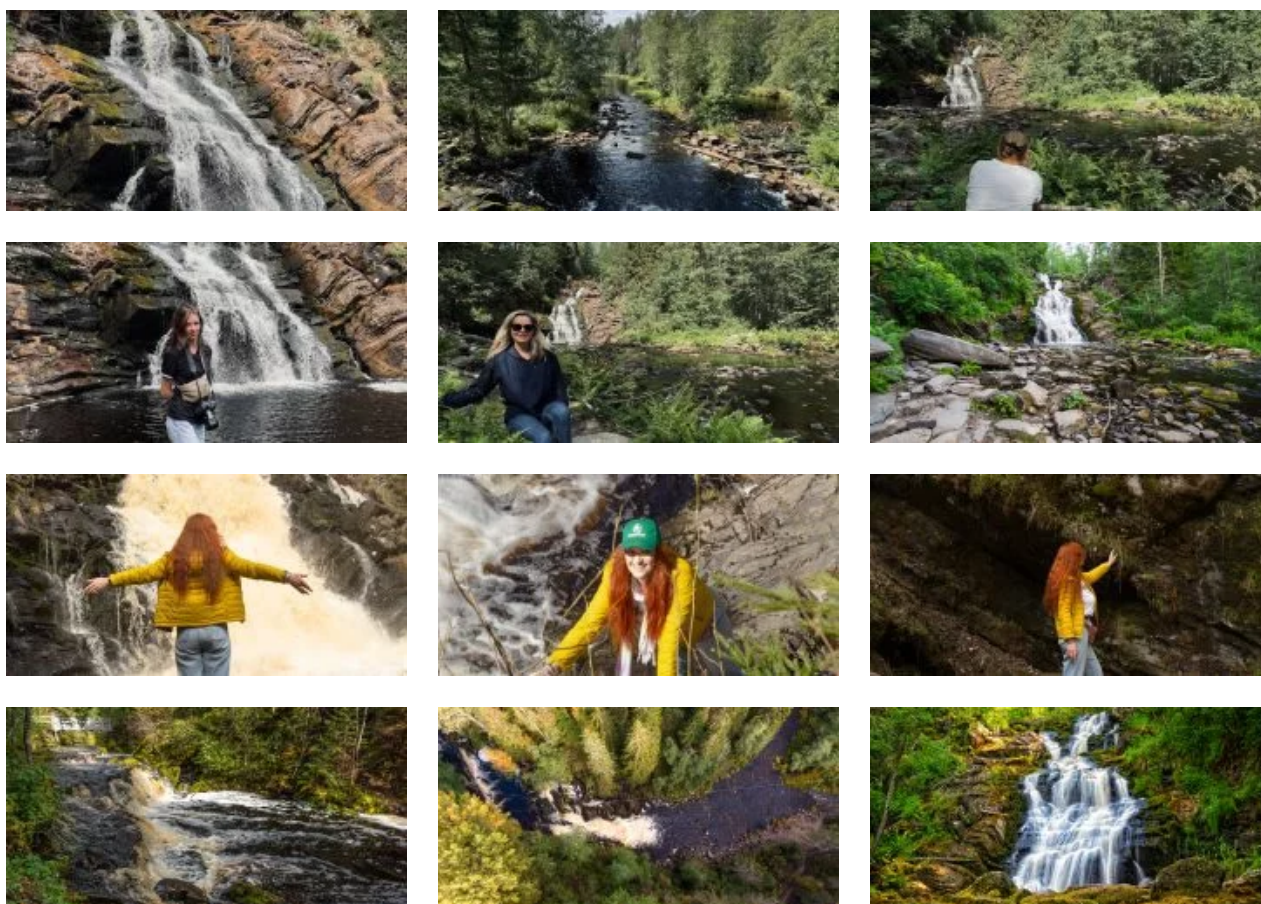
## Посещение водопадов Белые Мосты (Юканкоски)

Достоверно неизвестно, откуда у этой пары лесных водопадов появились такие имена. Но по наиболее правдоподобной версии название произошло от названия ближайшего финского хутора (Jukankontu) и от слова koski («речной порог»).

«Братья-падуны», как их называют местные жители, были бы единым целым, если бы не остров посреди реки, который делит течение надвое. В результате образовались два водопада – 18-метровый и 11-метровый. Они такие мощные, что даже суровой зимой не замерзают полностью, а дышат и сопротивляются морозу под ледяным панцирем, пробиваясь наружу.



К водопаду ведет новая оборудованная лестница из дерева. Вы сможете с удобством насладиться уединенной красотой древних лесных водопадов Карелии.



**Обратите внимание! Посещение водопадов Белые Мосты может быть отменено из-за погодных условий или непроходимости дороги, ведущей к водопадам. В случае отмены, вы посетите долину реки Янисйоки (пороги реки Янисйоки, Хямекоски ГЭС)**

### **Долина реки Янисйоки**

Среди всех рек региона Янисйоки — наиболее полноводная река, длина которой 95 километров. С финского языка название реки переводится как «заячья река». Сначала может показаться, течение воды неспешное и спокойное, но приглядевшись, можно увидеть, что потоки движутся очень стремительно, и даже на небольшом промежутке водная гладь превращается в матовое зеркало, в котором можно увидеть свое отражение. Но недолго мы сможем наслаждаться тишиной и ровным течением реки: Янисйоки оживает, все отчетливее становится шум бурных потоков воды, которые с силой ударяются о каменные берега!

### **Пороги реки Янисйоки**



Янисйоки привлекает многих туристов порогами с большим перепадом высот — именно благодаря им река не замерзает даже в самые холодные месяцы! Целый каскад порогов, плотин, перекатов и островков по ходу течения наполняют зимний лес оглушительным шумом несущейся среди камней зимней реки. Благодаря необычному рельефу, летом этот участок реки является идеальным местом для любителей сплавов, а зимой даёт возможность восхититься бурными потоками, которым нипочем холод и снег! Несколько мостов, расположенных вдоль реки, позволят полюбоваться видом сверху и сделать красочные фотографии!

## **Хямекоски ГЭС**

Во время прогулки мы посетим одну из самых старых ГЭС в России - она вырабатывает электроэнергию с 1903 года! Главная достопримечательность Хямекоски - водоводный канал длиной около полукилометра, который частично вырублен в скалах: с одной стороны реку обнимает скалистый берег, а с другой стороны - мощная бетонная стена. В конце XIX века реку Янисйоки подняли выше ее русла в этот водоводный канал, а в прежнее русло сбрасывается только излишек воды. Река течет по каналу, а потом возвращается на прежний путь! На ГЭС установлены 5 гидроагрегатов, 4 из них работают до сих пор.

## **14:00 - Возвращение в Сортавала**

Наш автобус привезет вас в центр города, где у вас будет немного времени для того, чтобы перекусить и отправиться на следующую экскурсию.

Ориентир: рыбный магазин Jarvikala

Сортавала, ул. Суворова, 1

## **15:00 - Водная прогулка по Ладожским шхерам на катере**

**Внимание!** Перед посещением Ладожских шхер, которые являются особо охраняемой природной территорией, по постановлению Правительства необходимо самостоятельно оплатить обязательный платеж в размере 200 рублей.

На комфортабельном катере вы проплывете вдоль гряды «карельских фьордов» и увидите фантастические природные красоты Ладоги:

- остров Хавус и его высокий обрыв, названный Ястребиной скалой;

- остров Каарнетсаари;
- падающую скалу.

А также сделаете высадку на необитаемом острове Хонкасало. Самую высокую его вершину называли «крышей Ладogi», и с нее вы сможете окинуть взглядом всю невероятную панораму вокруг.



При неблагоприятных погодных условиях прогулка на катере может быть отменена.

### **17:00 - Возвращение с прогулки на катере**

**Внимание.** Посадка на трансфер в Санкт-Петербург для вас предусмотрена в центре города Сортавала в 18:40–18:50. Место посадки: ул. Комсомольская, 2 Ориентир: рыбный магазин Jarvikala

### **18:45 - Отправление на автобусе в Санкт-Петербург**

После самостоятельного знакомства с городом Сортавала вы отправитесь на комфортабельном автобусе в Санкт-Петербург. Место посадки вам заранее объявит сопровождающий вас гид.

### **21:00 - Техническая остановка в Приозерске**

### **Ориентировочное время прибытия в Санкт-Петербург:**

Первая остановка: 23:00 – ст. м. «Озерки»

Вторая остановка: 23:30 – ст. м. «Площадь Восстания»

**Внимание!** Туроператор оставляет за собой право вносить изменения в программу туристского продукта без уменьшения общего объема и качества услуг.

При покупке ж/д и авиабилетов настоятельно рекомендуем обратить внимание: время возвращения указано ориентировочное!

## **В стоимость тура входит**

### **Услуги, включенные в тур**

- Трансфер на комфортабельном автобусе (вместимость автобуса зависит от набора группы)
- Проживание в лучших отелях Петрозаводска в центре города и на берегу Онежского озера (зависит от выбранной категории отелей), 2 ночи
- Проживание в отеле выбранной категории в регионе г. Сортавала (2 ночи)
- Завтраки в отеле (кроме категории размещения «бюджет»)
- Остановка у рускеальских водопадов Ахвенкоски
- Посещение Мраморного каньона, Итальянского карьера, озера Светлое, заброшенного мраморного завода
- Посещение фирменного магазина при форелевом хозяйстве
- Посещение Александро-Свирского монастыря

### **Билеты, включенные в тур**

- Трансфер на «Метеоре» Петрозаводск – о. Кижы – Петрозаводск
- Экскурсия по острову Кижы с местным аттестованным гидом
- Посещение острова Валаам по выбранной программе
- Экскурсия по Александро-Свирскому монастырю с местным гидом
- Экскурсия по Олонецкому музею карелов-ливвиков
- Входные билеты в Олонецкий музей
- Интерактивная программа в веселой деревне Киндасово
- Входные билеты в горный парк «Рускеала»
- Экскурсия «Мраморный каньон» по горному парку «Рускеала» с аттестованным местным гидом
- Экскурсия по Онежской набережной в Петрозаводске
- Трассовые экскурсии от профессионального гида на протяжении всего тура
- Экспедиция к лесным водопадам и месторождению граната
- Водная прогулка на катере по Ладожским шхерам

## **Дополнительные возможности в туре**

Оплачивается самостоятельно до начала тура

- Ж/д билеты: ретропоезд «Рускеала» – Сортавала
- При посещении особо охраняемых природных территорий Карелии, по постановлению Правительства, взимается обязательный платеж 200 руб. за посещение объектов:

**Валаамский архипелаг** – ссылка на оплату <https://vk.cc/cw64ja>

**Белые мосты** – ссылка на оплату <https://vk.cc/cw65qk>

**Парк «Ладожские шхеры»** (на основании статьи № 15 ФЗ № 33-ФЗ) – оплата на сайте: <https://pay.parkladoga.ru/>

Оплата производится самостоятельно до начала тура. За несоблюдение требований предусмотрена административная ответственность (ст. 8.39 КоАП РФ).

### **Оплачивается по желанию в момент бронирования тура**

- Доплат нет

### **Оплачивается по желанию на месте**

- Комплексные обеды в туре: диапазон цен – 750–900 руб./чел.
- Экологическая тропа у водопадов Ахвенкоски: полный билет – 500 руб./чел.; дети до 7 лет – бесплатно; дети от 7 до 14 лет – 400 руб./чел., студенты (очн.) – 400 руб./чел.; пенсионеры – 400 руб./чел.
- Активные развлечения в горном парке «Рускеала»: по ценам парка

**Обратите внимание!** Рекомендуем брать с собой в дорогу **наличные деньги**. На объектах маршрута могут отсутствовать терминалы бесконтактной оплаты или интернет.

## **СКИДКИ И ЛЬГОТЫ**

<b>Дети до 6 лет (включительно)</b>	7 450 руб.
<b>Дети от 7 до 12 лет (включительно)</b>	4 250 руб.
<b>Дети от 13 до 16 лет (включительно)</b>	2 400 руб.
<b>Студенты</b>	450 руб.
<b>Люди 60+ лет</b>	900 руб.
<b>Ветераны ВОВ, блокадники, инвалиды I группы</b>	900 руб.



## Условия предоставления:

- Наличие подтверждающих документов

## Правила путешествия

- Автобус подается за 30 мин до отправления. В наших автобусах свободная рассадка, и если вы хотите занять определенное место, рекомендуем приходить к началу посадки.
- В наших турах будет комфортно и интересно детям от 5 лет. Чтобы путешествие прошло безопасно и легко, возьмите привычный для ребенка бустер с собой.
- В туре гид предложит вам меню комплексного обеда. Его можно будет заказать и оплатить в автобусе. Либо самостоятельно исследовать местную кухню в понравившихся кафе или ресторанах.
- Наши туры начинаются в Санкт-Петербурге, Петрозаводске, Сортавала и в Кеми. Обращаем ваше внимание, что вы самостоятельно добираетесь до точки начала тура. Позаботьтесь о соответствующих билетах заранее. Во многих турах у вас есть уникальная возможность совершить поездку на «Рускеальском экспрессе». Приобретать билет на ретропоезд или нет – остается на ваше усмотрение.
- С 18:00 до 22:00 ч. накануне выезда мы пришлем вам СМС с номером автобуса и номером телефона гида. Телефон гида доступен с момента подачи автобуса. Любые вопросы по путешествию до начала тура помогут решить наши менеджеры.
- Путешествие детей без сопровождения родителя или законного представителя запрещено. В соответствии с законом о перевозке детей, один взрослый может сопровождать не более 7 несовершеннолетних детей.

## Даты выездов

- 16 апреля 2025
- 23 апреля 2025
- 30 апреля 2025
- 02 мая 2025
- 07 мая 2025
- 09 мая 2025
- 14 мая 2025
- 16 мая 2025
- 21 мая 2025
- 26 мая 2025
- 28 мая 2025
- 02 июня 2025
- 04 июня 2025
- 18 апреля 2025
- 25 апреля 2025
- 01 мая 2025
- 03 мая 2025
- 08 мая 2025
- 10 мая 2025
- 15 мая 2025
- 20 мая 2025
- 23 мая 2025
- 27 мая 2025
- 30 мая 2025
- 03 июня 2025
- 05 июня 2025

- 06 июня 2025
- 08 июня 2025
- 10 июня 2025
- 12 июня 2025
- 14 июня 2025
- 16 июня 2025
- 18 июня 2025
- 20 июня 2025
- 22 июня 2025
- 24 июня 2025
- 26 июня 2025
- 28 июня 2025
- 30 июня 2025
- 02 июля 2025
- 04 июля 2025
- 06 июля 2025
- 08 июля 2025
- 10 июля 2025
- 12 июля 2025
- 14 июля 2025
- 16 июля 2025
- 18 июля 2025
- 20 июля 2025
- 22 июля 2025
- 24 июля 2025
- 26 июля 2025
- 28 июля 2025
- 30 июля 2025
- 01 августа 2025
- 03 августа 2025
- 05 августа 2025
- 07 августа 2025
- 09 августа 2025
- 11 августа 2025

- 07 июня 2025
- 09 июня 2025
- 11 июня 2025
- 13 июня 2025
- 15 июня 2025
- 17 июня 2025
- 19 июня 2025
- 21 июня 2025
- 23 июня 2025
- 25 июня 2025
- 27 июня 2025
- 29 июня 2025
- 01 июля 2025
- 03 июля 2025
- 05 июля 2025
- 07 июля 2025
- 09 июля 2025
- 11 июля 2025
- 13 июля 2025
- 15 июля 2025
- 17 июля 2025
- 19 июля 2025
- 21 июля 2025
- 23 июля 2025
- 25 июля 2025
- 27 июля 2025
- 29 июля 2025
- 31 июля 2025
- 02 августа 2025
- 04 августа 2025
- 06 августа 2025
- 08 августа 2025
- 10 августа 2025
- 12 августа 2025

- 13 августа 2025
- 15 августа 2025
- 17 августа 2025
- 19 августа 2025
- 21 августа 2025
- 23 августа 2025
- 25 августа 2025
- 27 августа 2025
- 29 августа 2025
- 31 августа 2025
- 03 сентября 2025
- 05 сентября 2025
- 09 сентября 2025
- 11 сентября 2025
- 14 сентября 2025
- 17 сентября 2025
- 19 сентября 2025
- 23 сентября 2025
- 25 сентября 2025
- 28 сентября 2025
- 01 октября 2025
- 05 октября 2025
- 10 октября 2025

- 14 августа 2025
- 16 августа 2025
- 18 августа 2025
- 20 августа 2025
- 22 августа 2025
- 24 августа 2025
- 26 августа 2025
- 28 августа 2025
- 30 августа 2025
- 02 сентября 2025
- 04 сентября 2025
- 07 сентября 2025
- 10 сентября 2025
- 12 сентября 2025
- 16 сентября 2025
- 18 сентября 2025
- 21 сентября 2025
- 24 сентября 2025
- 26 сентября 2025
- 30 сентября 2025
- 03 октября 2025
- 08 октября 2025
- 12 октября 2025