

2 в 1: 10 чудес Выборга и Рускеала



Краткое описание тура

Долгожданный трехдневный тур с посещением самых популярных мест Ленинградской области и Карелии.

Первые два дня тура вы будете гулять по Выборгу, знаменитому своей западноевропейской архитектурой. Вы посетите прекрасно сохранившийся Выборгский замок и пейзажный парк Монрепо.

На третий день тура вы увидите самую популярную достопримечательность Карелии – горный парк «Рускеала». Мраморный каньон, лесные водопады и знаменитые карельские пейзажи не оставят вас равнодушными.

Почему именно этот тур?

- Две легенды Северо-Запада в одном туре! Два дня в средневековом Выборге и один день в горном парке «Рускеала»;
- Прогуляйтесь по живописному парку Монрепо. Экскурсия и входные билеты включены в стоимость тура;
- Узнайте о жизни викингов в музее живой истории «Бастіонъ»;
- Прокатитесь на ретропоезде до жемчужины Карелии – Мраморному каньону «Рускеалы».

Карта маршрута



1-й день: Санкт-Петербург – Зеленогорск. Кирха Преображения – обзорная пешеходная экскурсия по Выборгу: площадь Старой Ратуши, Гильдейский дом – Дом горожанина, Часовая башня, Усадьба бюргера, Круглая башня, набережная Большого Ковша – Выборгский замок – интерактивная программа в «Усадьбе бюргера»

2-й день: Выборг – ландшафтный парк Монрепо – Петровская гора. Крепость св. Анны. Петровский плацдарм – «Рыцарский дом» – размещение в отеле

3-й день: Выборг – Сортавала – поездка на ретропоезде – горный парк «Рускеала» – водопады Ахвенкоски – музей живой истории «Бастіонъ» – форелевое хозяйство и магазин настоек – город Сортавала – Санкт-Петербург

Место сбора

Санкт-Петербург, м. «Пл. Восстания», Лиговский просп., 10

Ориентир: гостиница «Октябрьская», парковка вдоль тротуара от книжного магазина «Буквоед» до конца здания ([схема](#))

Санкт-Петербург, ст. м. «Чёрная речка»

Ориентир: Ушаковская развязка, рядом – вход в Салтыковский сад ([схема](#))

Программа тура

1 ДЕНЬ

07:30 - Подача автобуса к ст. м. «Площадь Восстания»

Место посадки: СПб., ст. м. «Площадь Восстания», Лиговский просп., 10

Ориентир: гостиница «Октябрьская», парковка вдоль тротуара от книжного магазина «Буквоед» до конца здания

08:00 - Отправление автобуса от ст. м. «Площадь Восстания»

08:15 - Подача автобуса к ст. м. «Черная речка»

Место посадки: СПб., ст. м. «Черная речка»

Ориентир: Ушаковская развязка , рядом вход в Салтыковский сад

08:20 - Отправление автобуса от ст. м. «Черная речка»

08:30 - Трассовая экскурсия «По Королевской дороге»

Путь в Выборг пройдет по живописным местам вдоль Финского залива. Наша Северная Ривьера – это не просто красивое курортное побережье со множеством исторических мест и достопримечательностей, о которых повествует в пути наш гид.

На протяжении 200 лет побережье Финского залива было местом отдыха петербургской и ленинградской творческой элиты, знаменитых ученых и политиков. Дачи для аристократов проектировались известными архитекторами.

09:30 - Остановка в городе Зеленогорске. Кирха Преображения Господня

По дороге в Выборг автобус сделает остановку в городе Зеленогорске у главной достопримечательности этих краёв. Здесь, в зеленом сквере, стоит лютеранская кирха Преображения Господня – величественное творение известного финского архитектора Йозефа Стенбека.



11:30 - Выборг. Экскурсия по Старому городу

Выборг – единственный город на территории Ленинградской области, обладающий статусом исторического поселения. В России всего два таких города, где можно ощутить атмосферу средневековой Европы, – Калининград и Выборг. Для небольшого по нашим меркам города Выборг является средоточием исторических памятников – более трехсот.

Вы отправитесь на увлекательную обзорную экскурсию по Старому городу, в ходе которой увидите **башню и площадь Ратуши, дом купеческой гильдии Святого Духа, Дом горожанина, Часовую башню, Усадьбу бюргера, Дом на скале**. Все эти места имеют необычную постройку из камней, а дороги выложены из гранитной брусчатки. Такая обстановка города перенесет вас в средневековое время.

В свободное время, при желании, вы сможете вернуться в **«Усадьбу бюргера»** и попробовать скандинавский глегг, шведский лимонад или просто выпить кофе с местным кренделем. Поговаривают, что это одно из самых душевных мест Выборга.

В продолжение пешей прогулки по городу будет выход на **набережную Большого Ковша**.



Выборгский замок

Выборгский замок на Замковом острове – гвоздь программы любого тура в Выборг. Но в нашем туре есть не только внешний осмотр, но и свободное время, чтобы при желании посетить экспозиции в помещениях **Выборгского замка**.

Замок построен по средневековым канонам, когда артиллерия еще не использовалась на поле боя, а главной военной силой были конные рыцари. Не удивительно, что в Выборге есть рыцарский зал и экспозиция, посвященная средним векам. На территории замка традиционно проходят рыцарские фестивали и другие события, посвященные средневековью. Антураж для этого здесь самый подходящий.



Внимание! Башня Св. Олафа закрыта на реконструкцию. Выборгский замок вы сможете посетить самостоятельно в свободное время.

13:30 - Свободное время. Обед

Одной из особенностей Выборга является большое разнообразие уютных кафе и ресторанов на разный вкус. Представьте себе брусчатую улицу со старинными домами, где на первых этажах

открыты различные купеческие лавочки, – выбирайте, что привлечет ваше внимание больше. Обязательно попробуйте крендель с корицей с горячим сбитнем и марципаны – это фирменные вкусности Выборга.

15:00 - Интерактивная программа в «Усадьбе бюргера»

В сопровождении монаха-францисканца или же самого Бюргера вы узнаете тайны истории «Усадьбы бюргера», услышите историю о двух соседних монастырях, о символах Выборга: колдунье Лоухи, коте Тотти, монахах-францисканцах и доминиканцах, их знаменитых промыслах.

Поучаствуете в дегустации знаменитого выборгского кренделя и глэгга – скандинавского горячего напитка на ягодах со специями и пряностями. Узнаете, почему именно крендель стал одним из самых узнаваемых символов средневекового Выборга.

После дегустации вас ждет действо настоящего средневекового театра – перевоплощение в героев средневекового Выборга (рыцарь, монах, финские горожанки, шведский король).

17:00 - Размещение в отеле. Свободное время

Вечером вы сможете самостоятельно неспешно осмотреть город, поужинать в одном из многочисленных кафе города или покататься на катамаране с видом на средневековый Выборг.

2 ДЕНЬ

09:00 - Завтрак в отеле.

11:00 - Ландшафтный парк Монрепо

К северу от Выборгского замка, на берегу моря, находится знаменитый на весь мир ландшафтный **парк Монрепо**. Расцвет его связан с именем президента Санкт-Петербургской Академии наук Людвиг Генриха Николаи, который приобрел имение в 1788 году.

Он представляет собой уникальный образец паркового искусства той эпохи. Знакомство с архитектурой парка начнется на первых шагах, с проходом **Ворот «Монрепо»**. Далее уже вы сможете оценить разнообразие достопримечательностей раскинутых по всей территории парка это и **Усадебный дом**, и **Хижина отшельника**, **Храм Нептуна** и **остров**

Людвигштайн.

Территория вокруг усадьбы больше похожа на парк, в то время как северная часть Монрепо плавно переходит в первозданную тайгу.

В восточной части парка расположены **Китайские мостики** переброшенные через пруд к искусственно созданным островкам. В некоторых местах имеются беседки, лавочки и ротонды, где вы можете насладиться потрясающими видами на залив.



14:00 - Фортификационные сооружения «Аннинские укрепления» и парк «Петровский плацдарм»

Аннинские укрепления – это удивительный редкий памятник русского оборонного зодчества, самое значительное сооружение середины XVIII века в Выборге. Также назывались «Анненкрон», в честь императрицы Анны Иоанновны.

До наших дней сооружение дошло частично, но сохранило в себе невероятную историческую ценность для города.

Петровский парк и памятник Петру I

Имя Петра Великого неслучайно встречается на карте Выборга. Это дань царю-реформатору, который сумел взять в 1721 году непобедимую Выборгскую крепость. Тогда город перешел от шведов во владение государства Российского.

Говорят, перед осадой Петр I наблюдал за крепостью с наиболее высокой точки Смоляного

мыса. Теперь это территория Петровского парка, расположенного на части Аннинских укреплений с пороховыми погребками.

Петровский парк – небольшой английский парк, окруженный оградой, засаженный высокими долговечными деревьями. Он был разбит в середине XIX века и назывался Садам св. Анны в честь императрицы Анны Иоанновны. Во время финского правления парк носил иное название – Терваниемпуйсто, или Сад Смоляного мыса.

15:00 - Свободное время

После осмотра кирхи вы сможете прогуляться по берегу Финского залива, пройти по живописным каменным пирсам и сделать отличные фото на память.

16:30 - Посещение «Рыцарского дома»

«Экспонаты руками не трогать» и «Фотографировать запрещено» – не про «Рыцарский дом». Во дворе перед «Рыцарским домом» можно научиться стрелять из лука и арбалета, получить урок фехтования. Почувствуйте себя рыцарем, стрелком, прекрасной дамой – кем хотите.

Здесь вы можете нарядиться в средневековое платье, надеть рыцарские доспехи или защитное облачение простого кнехта, примерить к руке щит или меч. Точные копии средневековых доспехов и оружия исполнены замковыми кузнецами, а платья сшиты по старинным лекалам: создатели выставки постарались восстановить быт и вооружение гарнизона Выборгского замка. Смотрители выставки ответят на любые вопросы, помогут выбрать наряд и сделать фото.



Свободное время

3 ДЕНЬ

06:00–06:30 - Освобождение номеров

Завтрак в отеле вы получите в виде ланч-бокса. Напомните накануне вечером на стойке регистрации о своем раннем выезде.

07:25 - Отправление на поезде «Ласточка»

Современный скоростной поезд повышенной комфортности под приятный стук колес домчит вас до города Сортавала, откуда вы можете пересечь на ретропоезд.

Билеты на поезд приобретаются заранее самостоятельно!

10:28 - Пересадка в городе Сортавала на ретропоезд

На красивейшем ретропоезде вы домчитесь до следующего места назначения нашей программы – горного парка «Рускеала».

ИНФО! В высокий сезон билеты на ретропоезд желательно приобретать заблаговременно, так как их быстро раскупают.

Если на выбранные вами даты уже нет билетов либо вы не хотите ехать на ретропоезде, на станции Сортавала вас встретит наш гид с табличкой «СканТур». Далее вы отправитесь в горный парк «Рускеала» на автобусе.

10:40 - Отправление на ретропоезде в горный парк «Рускеала»

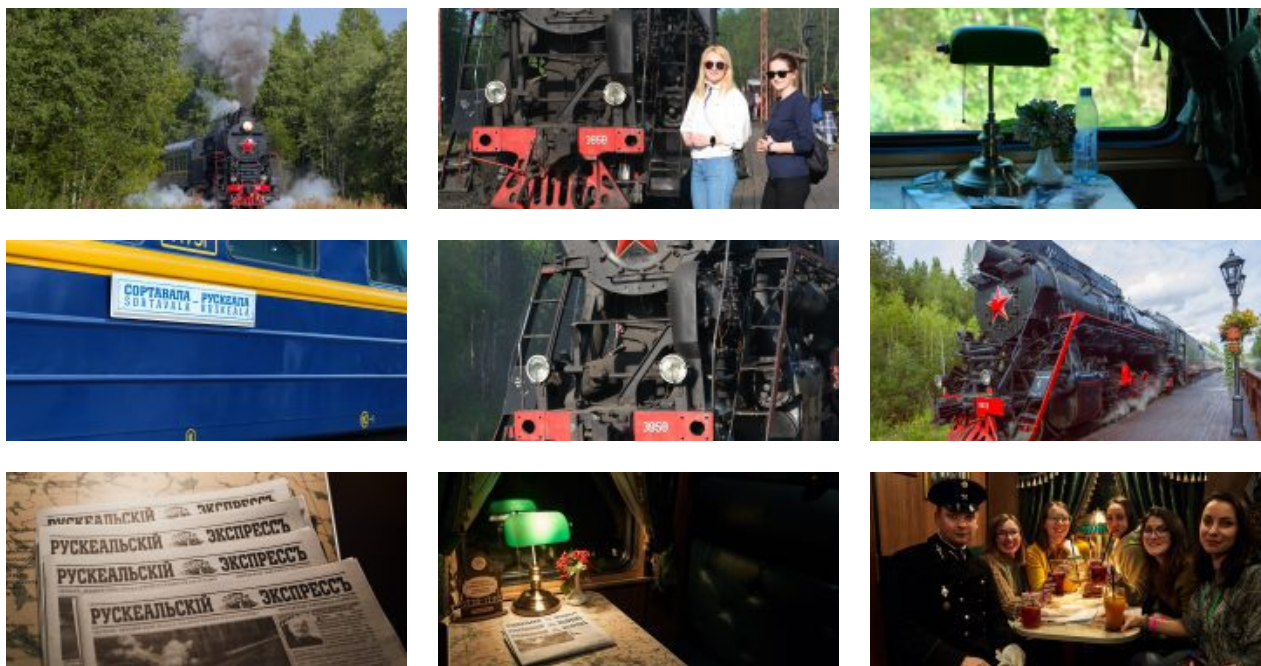
Посадка производится на ж/д станции Сортавала.

«Рускеальский экспресс» – уникальный ретропоезд на паровозной тяге, в составе которого – купейные вагоны, стилизованный вагон-ресторан и фотокупе, оборудованное интерактивной системой для моментальной фотографии.

Интерьеры ретропоезда «Рускеальский экспресс» оформлены в стиле «Николаевского экспресса»: в отделке, светильниках, обоях и мебели воссоздана атмосфера старинных вагонов и даже проводники носят стилизованную форму.

Антураж позволит вам насладиться атмосферой эпохи императорской России, прикоснуться к истории и сделать необычные фотографии

Билеты на поезд приобретаются самостоятельно.



12:00 - Прибытие на станцию «Рускеала»

На железнодорожной станции вас встретит наш гид с номером автобуса из СМС, которое будет отправлено вам вечером накануне выезда, и проводит к месту начала экскурсии.

12:00 - Горный парк «Рускеала». Экскурсия и свободное время

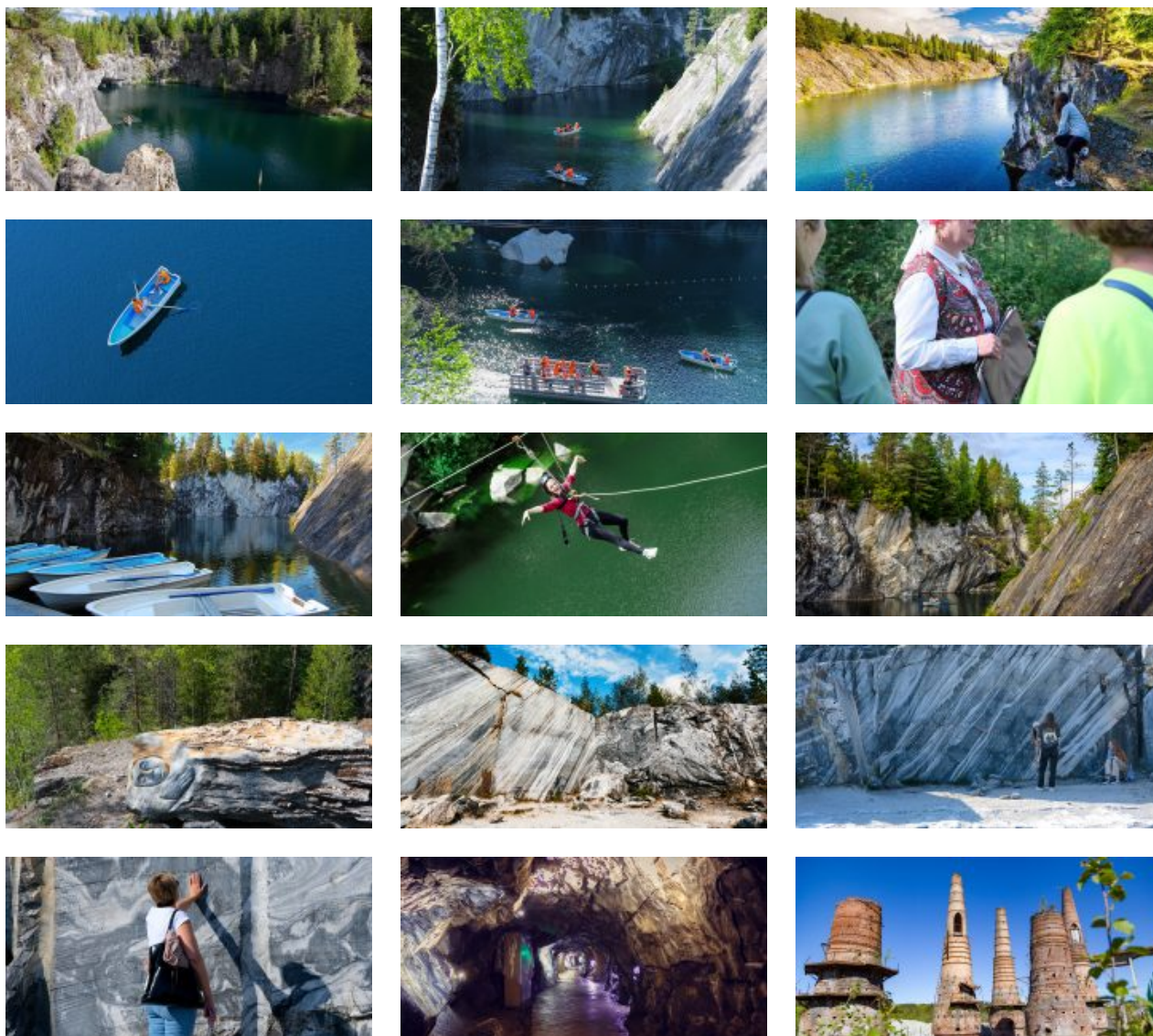
Горный парк «Рускеала» – одна из главных достопримечательностей Карелии, поражающая своей красотой в любое время года. Представьте огромный парк с причудливым рельефом, вечнозелеными лесами, тропинками и необычными локациями, а в самом сердце его визитная карточка – Мраморный каньон. Это большое, вытянутое озеро с отвесными берегами из настоящего мрамора, которые отражаются в кристально чистой воде.

Раньше здесь добывали этот декоративный камень для отделки архитектурных шедевров Санкт-Петербурга. Облицовка Исаакиевского собора, полы Казанского собора, подоконники музея Эрмитаж, мемориал Брестской крепости, павильоны московской ВДНХ – везде был использован прекрасный рускеальский мрамор.

«Рускеала» прекрасна в любое время года, поэтому возвращаться сюда можно снова и снова, открывая для себя новые особенности этого удивительного места. Обязательно прогуляйтесь по тропинкам вокруг Мраморного каньона: если отклониться от основного экскурсионного маршрута, то перед вами предстанут Монферраново озеро, Итальянский карьер и сад камней, Светлое озеро, заброшенный мраморный завод, мраморные утесы, обзорные площадки, гроты и штольни.

После долгой прогулки можно устроить перекус в одном из кафе парка, прогуляться вдоль

сувенирных рядов, где продаются работы карельских мастеров из дерева, льна и камня.



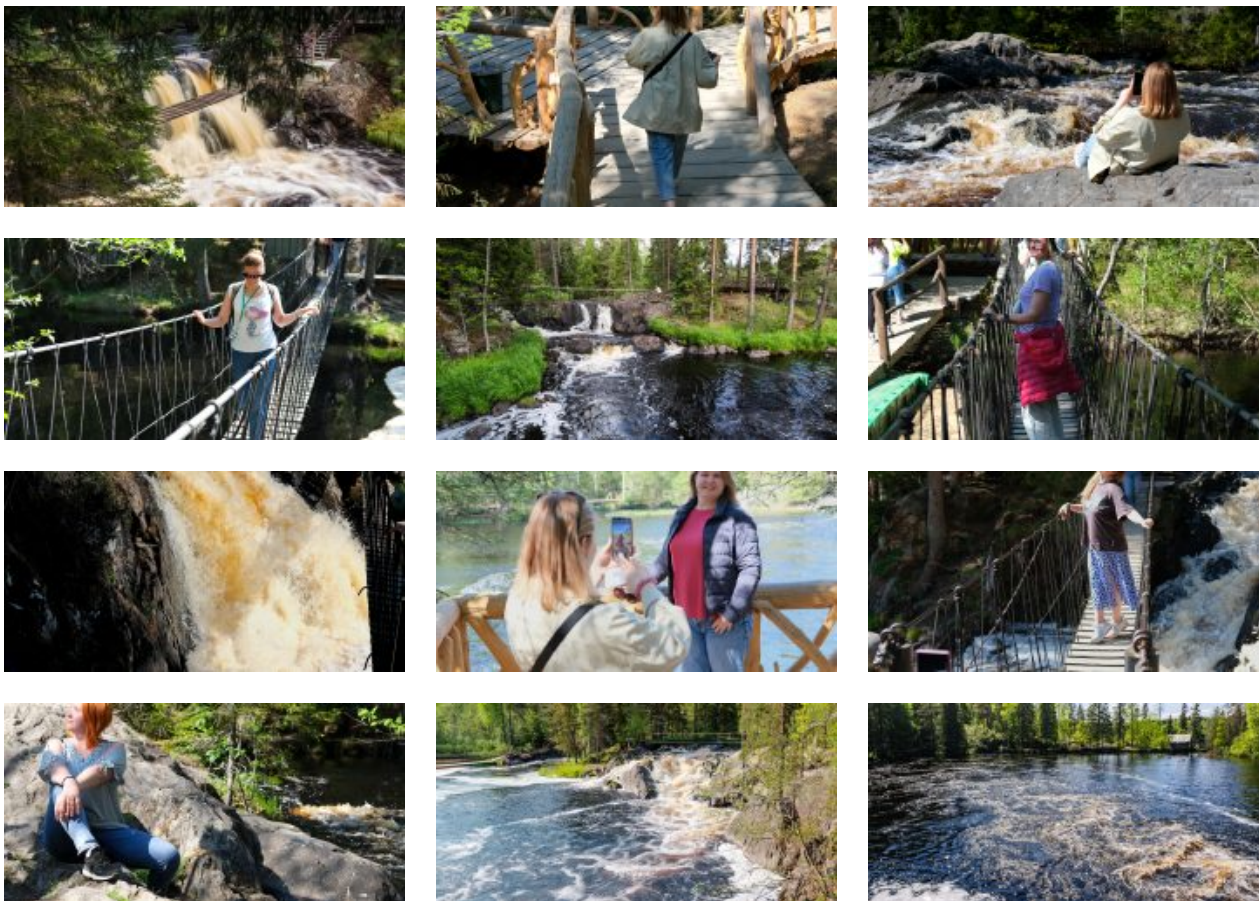
15:00 - Рускеальские водопады Ахвенкоски и места съемок знаменитых фильмов

Край тысячи озер и рек известен также своими невысокими, но стремительными водопадами. Среди них заслуживают отдельного внимания каскады бурной лесной реки Тохмайоки, также именуемые Рускеальскими водопадами, которые не замерзают даже в самое холодное время года! Пейзажная идиллия этой местности привлекала кинорежиссеров и была запечатлена в сценах военной драмы «А зори здесь тихие...» и фэнтези «Темный мир».

Самые головокружительные фотокадры и незабываемые впечатления ждут вас на «Аллее сказок». Это специальный маршрут по подвесным веревочным мостам, протянутым прямо над водопадами.

Вы можете прогуляться по навесным мостам, сделать красочные фотографии и постараться найти всех героев сказок и эпосов: в тени леса тут и там прячутся деревянные фигуры мифических существ – это всё обитатели экотропы «Аллея сказок».

Вход на экотропу оплачивается дополнительно по желанию.



15:45 - Сбор группы и отправление автобуса к историческому парку «Бастіонъ»

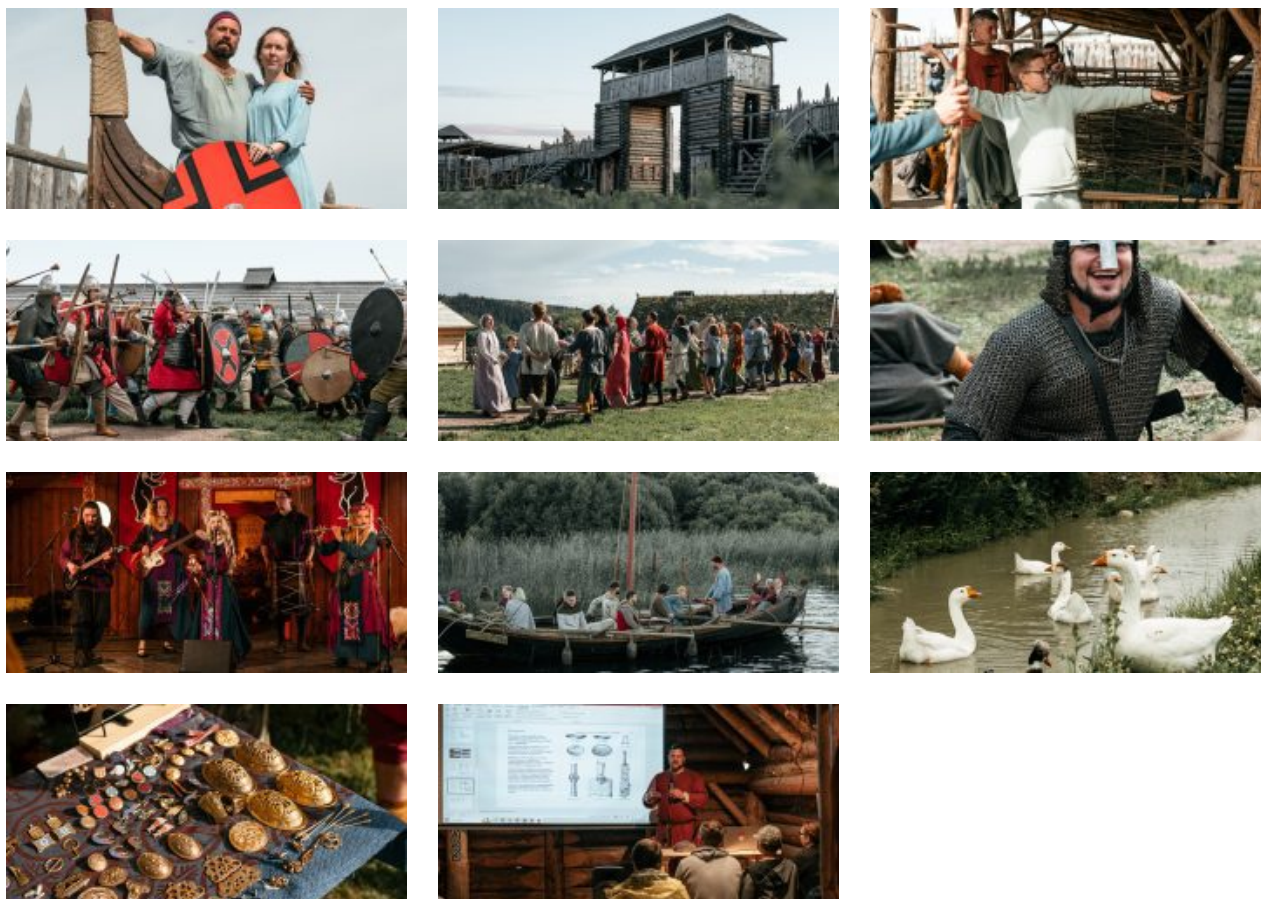
16:15 - Посещение комплекса «Бастіонъ» - музея живой истории и эпохи викингов

Комплекс «Бастіонъ», или Svartbjarnarborg («Крепость черного медведя»), – это удивительный музей живой истории, посвященный эпохе викингов. Его территория – более 1 гектара!

Вас ждет полноценное реконструированное поселение древних мореходов, которое нельзя назвать обычным музеем: все экспонаты здесь можно использовать, ни один из них не находится под стеклом. Вы увидите походный лагерь мореходов, кузницу, гончарную мастерскую, жилые дома и небольшой монетный двор и сможете принять участие в изготовлении памятных сувениров, пользуясь внутренней валютой «Бастіона».

Всех гостей обязательно пригласят в священное место – капище, а также покажут первую в России реконструкцию настоящего длинного дома викингов с крышей в виде перевернутого драккара!

Еще одна гордость музея – настоящая медовуха! Этот старинный медовый безалкогольный напиток варят здесь же по старинным рецептам и пьют с традиционным тостом викингов «Скол!».



17:45 - Посещение фирменного магазина форелевого хозяйства

Мы сделаем остановку в центре города у фирменного магазина форелевого хозяйства, чтобы все желающие в свободное время смогли приобрести карельские рыбные деликатесы от фермерского хозяйства. Экологически чистые и вкусные продукты из Карелии станут отличным подарком для ваших родных и близких.

18:20 - Сбор группы и отправление к вокзалу г. Сортавала

18:45 - Отправление на поезде «Ласточка» в Санкт-Петербург

Внимание! Посадка на «Ласточку» осуществляется с 18:07 до 18:45. Наш тур построен таким образом, что вы обязательно успеете прибыть на вокзал заблаговременно.

По окончании программы гид проводит вас на вокзал, откуда вы с комфортом доберетесь до Санкт-Петербурга на поезде «Ласточка».

22:43 - Прибытие на Финляндский вокзал

Внимание! Туроператор оставляет за собой право вносить изменения в программу туристского продукта без уменьшения общего объема и качества услуг.

При покупке ж/д и авиабилетов настоятельно рекомендуем обратить внимание: время возвращения указано ориентировочное!

В стоимость тура входит

Услуги, включенные в тур

- Трансфер на комфортабельном автобусе (вместимость автобуса зависит от набора группы);
- Сопровождение лучшими гидами – специалистами по данному направлению;
- Трассовые экскурсии и посещение достопримечательностей по программе тура;
- Проживание в Выборге (2 ночи);
- Остановка у кирхи Преображения Господня в Зеленогорске;
- Свободное время на территории Выборгского замка;
- Посещение Мраморного каньона, Итальянского карьера, озера Светлое, заброшенного мраморного завода;
- Остановка у рускеальских водопадов Ахвенкоски;
- Посещение фирменного магазина форелевого хозяйства и магазина карельских бальзамов и настоек.

Билеты, включенные в тур

- Трассовая тематическая экскурсия «По Королевской дороге»;
- Обзорная экскурсия по Старому городу Выборга;
- Обзорная экскурсия по парку Монрепо;
- Входные билеты в «Рыцарский дом»;
- Интерактивная программа в «Усадьбе бюргера» с дегустацией кренделей и глэгга;
- Экскурсия по территории Аннинских укреплений;
- Экскурсия на Петровскую гору;
- Входные билеты в горный парк «Рускеала» (в пакете «Полный»);
- Экскурсия «Мраморный каньон» по горному парку «Рускеала» с аттестованным местным гидом (в пакете «Полный»);
- Входные билеты в парк истории «Бастіонъ»;
- Экскурсия по парку истории «Бастіонъ», в программе которой вы увидите походный лагерь мореходов, кузницу, гончарную мастерскую, жилые дома и небольшой монетный двор, капище, первую в России реконструкцию настоящего длинного дома викингов с крышей в виде перевернутого драккара;
- Дегустация «Хмельного меда» или сбитня (старинный медовый безалкогольный напиток);
- Автобусная обзорная экскурсия по старинному городу Сортавала.

Дополнительные возможности в туре

Оплачивается самостоятельно до начала тура

- Ж/д билеты:
 - «Ласточка» Выборг – Сортавала;
 - Ретропоезд Сортавала – «Рускеала». Если вы не хотите ехать на ретропоезде, то наш гид встретит вас на станции в Сортавала и довезет до парка на автобусе;
 - Сортавала – Санкт-Петербург (Финляндский вокзал).

Оплачивается по желанию в момент бронирования тура

- Доплат нет

Оплачивается по желанию на месте

- Комплексные обеды в туре: диапазон цен – 750–900 руб.;
- Экологическая тропа у водопадов Ахвенкоски: полный билет – 400 руб./чел.; дети до 7 лет – бесплатно; дети от 7 до 14 лет – 300 руб./чел., студенты (очн.) – 300 руб./чел.; пенсионеры – 300 руб./чел.
- Активные развлечения в горном парке «Рускеала»: по ценам парка.

Обратите внимание! Рекомендуем брать с собой в дорогу **наличные деньги**. На объектах маршрута могут отсутствовать терминалы бесконтактной оплаты или интернет.

Скидки и льготы

Дети до 7 лет	1 300 руб.
Школьники	700 руб.
Студенты	550 руб.
Люди 60+ лет	550 руб.
Ветераны ВОВ, блокадники, инвалиды I группы	900 руб.

Условия предоставления:

- Наличие подтверждающих документов

Правила путешествия

- Автобус подается за 30 мин до отправления. В наших автобусах свободная рассадка, и если вы хотите занять определенное место, рекомендуем приходить к началу посадки.
- В наших турах будет комфортно и интересно детям от 5 лет. Чтобы путешествие прошло безопасно и легко, возьмите привычный для ребенка бустер с собой.
- В туре гид предложит вам меню комплексного обеда. Его можно будет заказать и оплатить в автобусе. Либо самостоятельно исследовать местную кухню в понравившихся кафе или ресторанах.
- Наши туры начинаются в Санкт-Петербурге, Петрозаводске, Сортавала и в Кеми. Обращаем ваше внимание, что вы самостоятельно добираетесь до точки начала тура. Позаботьтесь о соответствующих билетах заранее. Во многих турах у вас есть уникальная возможность совершить поездку на «Рускеальском экспрессе». Приобретать билет на ретропоезд или нет – остается на ваше усмотрение.
- С 18:00 до 22:00 ч. накануне выезда мы пришлем вам СМС с номером автобуса и номером телефона гида. Телефон гида доступен с момента подачи автобуса. Любые вопросы по путешествию до начала тура помогут решить наши менеджеры.
- Путешествие детей без сопровождения родителя или законного представителя запрещено. В соответствии с законом о перевозке детей, один взрослый может сопровождать не более 7 несовершеннолетних детей.