

# Гран-тур Вся Карелия и Валаам



## Краткое описание тура

Представляем дополненную версию самой популярной программы «Гран-тур «Вся Карелия» с возможностью посетить Валаамский архипелаг и самые известные его святыни с самой подробной экскурсией от паломнической службы.

Мы проедем вокруг Ладожского озера и покажем все самое стоящее, что должен увидеть каждый гость Карелии. Вы соприкоснетесь с нетронутой природой региона и проедете по продуманному, насыщенному маршруту с интерактивами и этнокультурными программами. Откройте свою Карелию вместе с нами!

## Почему именно этот тур?

- Национальный брендовый маршрут, одобренный Советом Ростуризма;
- Топ достопримечательностей региона + возможность увидеть святой; остров Валаам и музей-заповедник «Кижы»!
- Интерактивные программы в гостях у настоящих карелов;
- Лучшие отели столицы Карелии в центре города или на берегу озера;
- Встреча с дружелюбными хаски и северными оленями!

## Тур получил награды



1 место в номинации «Лучший культурно-познавательный маршрут» всероссийской премии «Маршрут года», 2019

# Карта маршрута



**1-й день:** Санкт-Петербург – «Фермерская усадьба» – Александро-Свирский монастырь – Олонец. Музей карелов-ливвиков – деревня Киндасово – Петрозаводск

**2-й день:** Петрозаводск: программа на выбор:

1. (Входит в стоимость) Петрозаводск – вулкан Гирвас – заповедник и водопад Кивач – питомник хаски и ферма северных оленей в резиденции ТалвиУкко – Петрозаводск
2. (По желанию, за доп. плату) Экскурсия на остров Кижы

**3-й день:** Петрозаводск – водопады Ахвенкоски – горный парк «Рускеала» – поездка на ретропоезде (по желанию) – фирменный магазин форелевого хозяйства – Сортавала

**4-й день:** Сортавала: программа на выбор: экскурсия на Валаам на «Метеоре» / Водная прогулка на катере с посещением Валаама и Ладожских шхер (по желанию на выбор за доп. плату) – Санкт-Петербург

## Место сбора

Санкт-Петербург, м. «Пл. Восстания», Лиговский просп., 10

**Ориентир:** гостиница «Октябрьская», парковка вдоль тротуара от книжного магазина «Буквоед» до конца здания ([схема](#))

Санкт-Петербург, м. «Улица Дыбенко»

**Ориентир:** остановка общественного транспорта на ул. Большевиков, 21 ([схема](#))

## Программа тура

### 1 ДЕНЬ

#### 06:30 - Подача автобуса к ст. м. «Площадь Восстания»

Место посадки: СПб., ст. м. «Площадь Восстания», Лиговский просп., 10

Ориентир: гостиница «Октябрьская», парковка вдоль тротуара от книжного магазина «Буквоед» до конца здания

#### 07:00 - Отправление автобуса от пл. Восстания

#### 07:25 - Отправление автобуса от ст. м. «Улица Дыбенко»

Место посадки: СПб., ст. м. «Улица Дыбенко»

Ориентир: остановка общественного транспорта на ул. Большевиков, 21

#### 09:00 - Авторская трассовая экскурсия о народах и землях Приладожья

Начало пути – это начало увлекательной истории, которая сложится из рассказов нашего гида. От самого возникновения Карелии к приходу славян, их влиянию на карелов и вепсов и о том, как в городе Олонце пересекаются две цивилизации и культуры. Специалист по данному направлению укажет на глубинную взаимосвязь объектов, которые вам предстоит посетить. Будет, конечно, и тихое время, чтобы вздремнуть по дороге и набраться сил перед

предстоящим насыщенным днем.

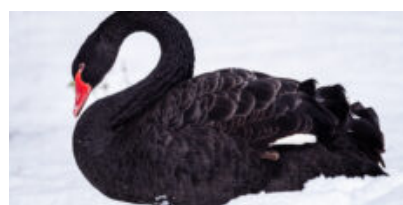
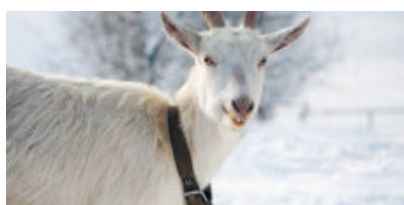
### **10:00 - Комплекс «Фермерская усадьба»**

Следующей остановкой в нашем путешествии станет комплекс «Фермерская усадьба».

Здесь вы сможете закупиться свежей фермерской продукцией. Всегда свежая традиционная выпечка готовится в собственной пекарне.

Свежая выпечка, ароматный кофе или чай – то, что нужно, чтобы подкрепиться в дороге!

**Питание и услуги комплекса не входят в стоимость тура и приобретаются на месте по желанию.**



Время посещения объекта может быть скорректировано в зависимости от дорожной ситуации (сезонный развод Лодейнопольского моста).

### **12:00 - Экскурсия по Александро-Свирскому монастырю**

На восточном берегу Ладоги, у границы с Республикой Карелия, уже почти 500 лет стоит Свято-Троицкий Александро-Свирский монастырь – святое место и центр распространения русской культуры на северные земли карелов и вепсов.

Белокаменные стены монастырского архитектурного комплекса впечатляют с первого взгляда. Обитель была основана в XVI веке на месте явления Святой Троицы преподобному Александру Свирскому. Гармоничные пропорции и ухоженная территория напоминают о том, что



монастырь возводился по «образу града Божьего на земле».

Будучи резиденцией карельских епископов Русской православной церкви, монастырь всю свою историю был под покровительством русских царей и императоров, имел средства на строительство и непрерывно разрастался. Благодаря этому теперь туристы могут своими глазами полюбоваться на один из самых грандиозных церковных архитектурных комплексов во всей России.

Посетить его будет интересно и с религиозной, и с архитектурной, и с исторической точки зрения, а экскурсия позволит ближе познакомиться с историей этого места и впечатляющей архитектурой.



### **13:30 - Обед**

В свободное время после экскурсии вам будет предложен комплексный обед в кафе.

Обед оплачивается на месте по желанию, диапазон цен – 750–900 руб.

### **15:00 - Олонец. Музей карелов-ливвиков**

Олонец – это первый карельский город. Именно из него выросла удивительная Республика Карелия!

Самым значимым местом по праву считается городской музей, в котором представлены уникальные коллекции памятников материальной и духовной культуры карелов-ливвиков: вы наглядно познакомитесь с бытом, промыслами и обрядностями предков современных карелов, увидите специальную выставку, посвященную купеческому сословию Олонца.

Это тот музей, в котором никому не будет скучно! Музей понравится как любителям классической исторической выставки, так и тем, кому по душе современные интерактивные витрины. В музее вы сможете пройти квест и почувствовать себя жителем Древней Руси, послушать редкие музыкальные инструменты и даже поиграть на них, заглянуть в дуло настоящей пушки и многое другое.

Отдельного упоминания заслуживает персонал музея – это люди, влюбленные в историю края, которые непременно заражают своей увлеченностью всех посетителей.



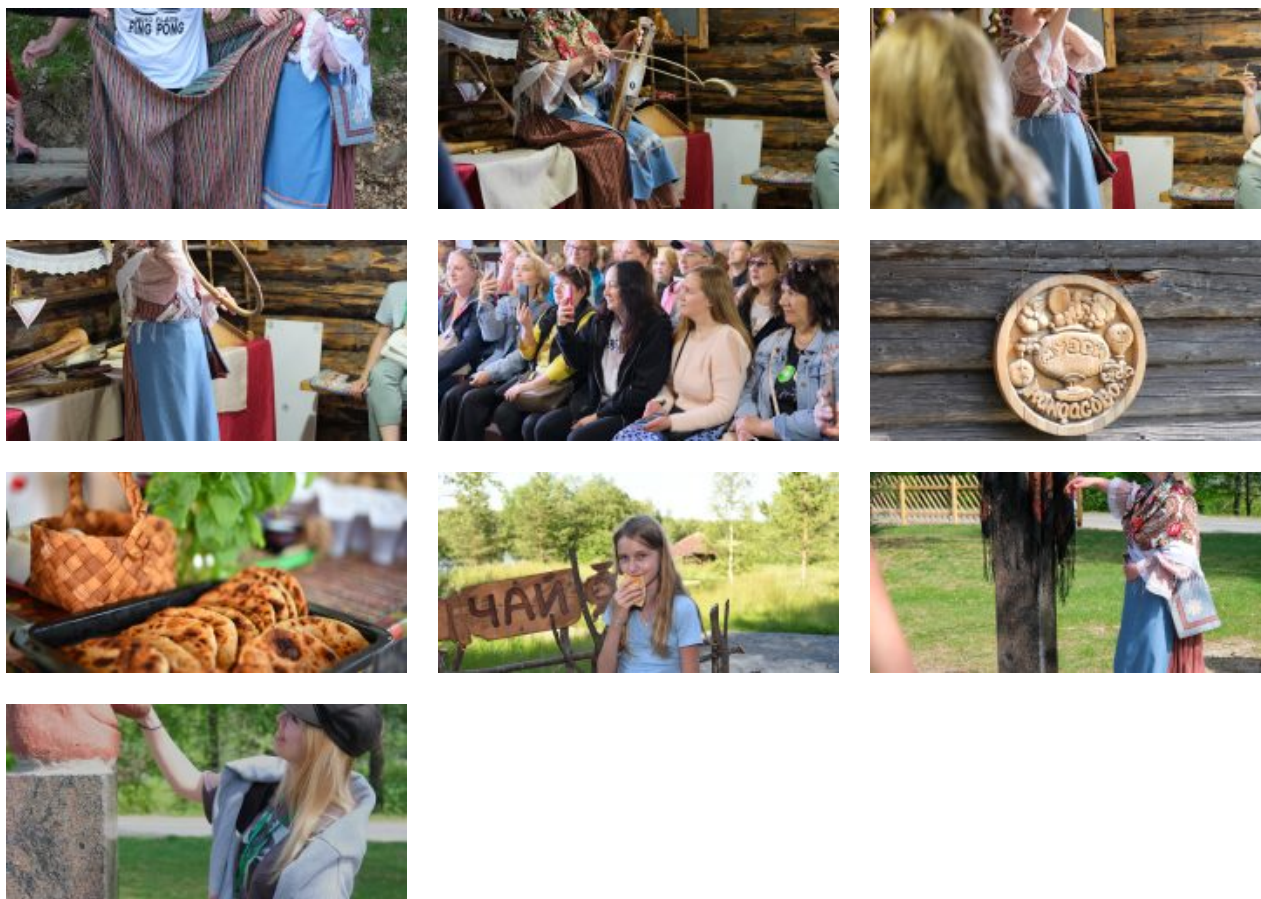
## 18:00 - Интерактивная программа в самой веселой деревне Киндасово

Деревня Киндасово – это самая веселая деревня в Карелии, а сами киндасовцы объявляют себя «суверенным государством» со своими законами и гражданством.

Не успеете вы приехать, как сразу же попадете в руки гостеприимной «Семейки весельчаков». Во время интерактивной программы они познакомят вас с музыкальной культурой Карелии, и вы с гордостью сможете рассказать, что знаете значение слов «кантеле», «йоухикко», «йойги», «пийрилейки», «руны». Особое место в программе занимает знакомство с пастушеской традицией и древними инструментами пастухов, на которых всем желающим разрешается поиграть.

А после гостей увлекут к столу с дымящимся самоваром, поведают о том, как киндасовцы кашу варили и зачем за маслом в амбар бегали. И конечно же, вас не отпустят без карельской домашней выпечки с чаем на родниковой водичке! В Киндасово царит особенная атмосфера, в которую хочется возвращаться снова и снова.





## 21:00 - Прибытие в Петрозаводск. Заселение в отель, свободное время

Петрозаводск – это главный город в Карелии, который основал еще Петр Первый! Современная застройка соседствует здесь со старинными зданиями, скульптурами и музеями.

Обязательно прогуляйтесь по площади Ленина и дойдите до площади Кирова – тут не только расположены интересные здания, но и постоянно проводятся концерты, фестивали и зрелищные постановки.

Онежская набережная – визитная карточка города! На ней раскинулся своеобразный музей под открытым небом, экспонаты которого – оригинальные арт-объекты, подаренные столице Карелии городами-побратимами.



**2 ДЕНЬ**



**Во второй день вы сможете выбрать один из вариантов программы.**

Вариант 1. Основная программа

### **08:00 - Завтрак в отеле**

Завтрак предоставляется во всех отелях, кроме отелей категории «бюджет».

### **09:30 - Обзорная экскурсия по Петрозаводску**

Петрозаводск – гостеприимный северный город, который разросся из заложенного Петром Великим оружейного завода. Визитная карточка Петрозаводска – Онежская набережная, участок протяженностью почти полтора километра, вымощенный каменными плитами из карельского гранита. Это место притяжения для жителей и гостей города, где проходят все праздники и значимые события.

Набережная – это настоящий музей под открытым небом с выставкой скульптур, подаренных художниками из городов-побратимов.

Здесь вы увидите и знаменитых рыбаков из Миннесоты, которые уже стали символом города, и «Тюбингенское панно» из Германии, и ротонду, в которой получаются особенно красивые фотографии, и, конечно, Дерево желаний, которое, по словам туристов, действительно помогает исполнить мечты – осталось только прошептать их в специальное ухо.



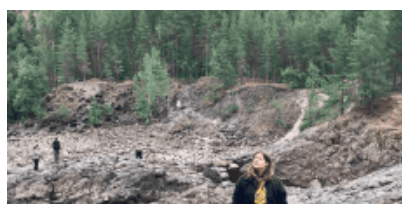
### **11:30 - Посещение древнего вулкана Гирвас**

В парке «Гирвас» расположен одноименный древний потухший вулкан: 2,5 миллиарда лет

тому назад здесь извергались лавовые потоки на поверхность земли, а в небо выбрасывались вулканические бомбы диаметром более метра. Впечатляюще звучит!

Спустя миллионы лет природа внесла свои коррективы в пейзаж: от тех времен остались только причудливые нагромождения камней, застывшие лавовые языки и остатки древнего вулкана, которые вам покажет гид.

Местность вокруг инопланетно красива: красноватые скалы из гранита в обрамлении тихих заводей, небольшие водопады, заброшенные лодки для сплава леса. Вулкан является памятником международного значения.



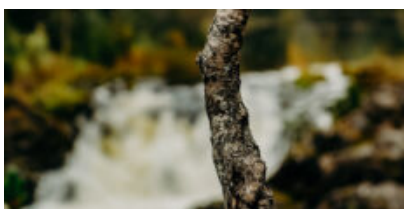
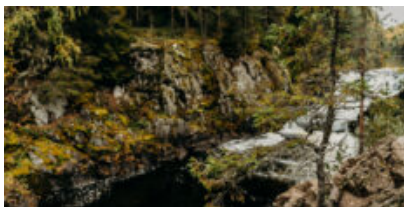
### **13:00 - Заповедник и водопад Кивач, Музей природы**

Водопад Кивач расположен на реке Суна в центральной части Карелии. Вокруг него находится одноименный природный заповедник.

Второй по высоте равнинный водопад Европы Кивач невероятно красив и величественен в любое время года: воды реки Суны в объятиях базальтовых скал падают с восьмиметровой высоты, создавая впечатляющий шум. Полюбоваться на каскады водопада вы сможете со специально обустроенных смотровых площадок.

На территории заповедника находится небольшой музей природы, в котором представлены две экспозиции: растительный мир и животный. В рамках выставки вы увидите фотографии водопада в разные годы, познакомитесь с историей заповедника и представителями местной флоры и фауны.





### **15:00 - Обед в туркомплексе «Чална»**

Вам предложат вкусный и горячий комплексный обед, который придется как нельзя кстати после прогулок на свежем воздухе.

Обед оплачивается на месте по желанию, диапазон цен - 500-700 руб.

### **16:00 - Экскурсия по питомнику и оленьей ферме. Свободное время**

**Посещение площадок и экскурсия по туркомплексу включены в стоимость тура (за исключением дополнительных услуг).**

Добро пожаловать в питомник ездовых собак! Профессиональный каюр познакомит вас и обязательно поможет подружиться с сибирскими и аляскинскими хаски. Также можно сфотографироваться с белоснежным самоедом и большим аляскинским маламутом и понаблюдать за жизнью целой деревни беговых собак.

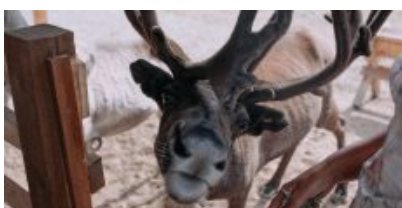
Здесь же, в Чудесном лесу, дружно живут сразу несколько видов северных оленей. Вы полюбуетесь красотой и грацией взрослых оленей и, если повезет, подрастающих оленят.

В теплое время года ТалвиУкко дома не застать, зато можно заглянуть в гости во дворец карельской Снегурочки - Лумикки, а после оказаться на территории мини-фермы, где находятся уютные домики и вольеры для домашних и диких животных: индюшки, утята и гуси снуют по подворью и купаются в здешнем пруду. Непременно пообщайтесь с пони, загляните к забавному еноту, полюбуйтесь настоящей норкой и ручными белками.

По соседству с подворьем расположилась самая настоящая саамская деревня - образец национальных традиций Крайнего Севера, позволяющий увидеть, как жили древние саамы. Вы окажетесь прямо в небольшом кочевом поселке между точных копий яранг и чумов и погрееетесь у домашнего очага в гостях у саамской семьи. Не упустите возможность сфотографироваться на память в традиционном костюме северных народов!



Здесь же находится еще один впечатляющий объект – гранд-макет «Карелия». Это возможность в одном месте увидеть в миниатюре все основные достопримечательности северного края, воспроизведенные с удивительной точностью. Создается ощущение, будто смотришь на всю Карелию с высоты птичьего полета!



### **18:30 - Возвращение в Петрозаводск. Свободное время**

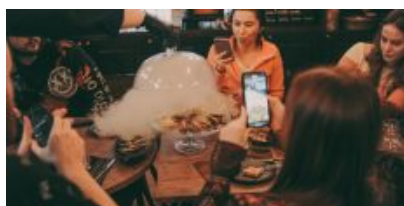
Петрозаводск – это самый крупный город Карелии, ее культурная и гастрономическая столица. Вечером вы можете найти развлечения на любой вкус!

Приятным вариантом на вечер станет прогулка по городу – рекомендуем пройтись по центральным улочкам, Онежской набережной и городскому парку, расположенному неподалеку.

Истинным ценителям гастротуризма мы советуем посетить музей-ресторан «ВКарелииЕсть», известный далеко за пределами региона. «Карельская горница» – это первый ресторан традиционной карельской кухни. Дизайн интерьера ресторана воссоздает дух и традиции северной культуры Карельского края. В «Ягеле» вы найдете обширное меню с карельской кухней на каждый день, а в «Йоки» вас ждут свежие экологичные продукты из Карелии и Мурманской области.

Кроме множества кафе и ресторанов заслуживают внимания и местные театры. Рекомендуем обратить внимание на Национальный театр Карелии и Театр драмы «Творческая мастерская». Вы можете заранее посмотреть, будут ли интересные для вас спектакли в этот день, и приобрести билеты онлайн. Наши гиды всегда с радостью готовы подсказать, куда можно сходить вечером.





Вариант 2. Посещение музея-заповедника «Кижь» (оплачивается дополнительно при покупке тура)

### 10:15 - Отправление на «Метеоре» на остров Кижь

Вас ждет увлекательная прогулка на быстроходном корабле по водным просторам Онежского озера. Для посадки на «Метеор» вам необходимо будет предъявить распечатанный ваучер, который вы получите заранее на электронную почту или в офисе компании.



Вас ждет увлекательная прогулка на быстроходном корабле по водным просторам Онежского озера. **Для посадки на «Метеор» вам необходимо будет предъявить распечатанный ваучер, который вы должны получить на ресепшене вашего отеля и самостоятельно добраться до Александровской пристани.**

### **Прибытие на остров Киж. Экскурсионная программа по острову с местным гидом**

На острове расположен музей под открытым небом традиционной крестьянской культуры и религии Русского Севера. В нем собраны памятники деревянного зодчества, иконописи и предметы быта, которые создавались в карельских, вепсских и русских деревнях на протяжении столетий.

Комплекс Кижей входит в Список Всемирного культурного наследия ЮНЕСКО, наравне с Московским Кремлем и петербургским Эрмитажем. Знакомство с островом Киж начнется с пешеходной экскурсии (она займет примерно 2 часа 15 минут). Дома, амбары, мельницы, северные храмы – здесь все дышит благородной стариной.

Центром ансамбля Кижского погоста считается 22-главая Преображенская церковь, овеянная множеством легенд. В соседней Покровской церкви вы увидите сохранившиеся шедевры карельской иконописи. Одна из самых древних деревянных церквей, сохранившаяся со времен Руси, – церковь Воскрешения Лазаря Муромского – также будет удостоена внимания.

### **14:00 - Свободное время на острове Киж**

После экскурсии вас ждет свободное время. Вы можете заказать дополнительные программы на острове: **прогулку на конной бричке, лодке, велосипеде, мастер-класс по традиционным ремеслам, «Таинство реставрации»** и др.

**Дополнительные программы заказываются и оплачиваются на месте. Гид подскажет, как это можно будет сделать.**



### **15:45 - Трансфер на «Метеоре» в Петрозаводск**

После экскурсий вы сможете отдохнуть на комфортабельном «Метеоре» и сделать потрясающие фотографии панорамы Онежского озера.

### **17:00 - Прибытие в Петрозаводск. Свободное время**

После возвращения с острова Кижы у вас будет свободное время для ужина в одном из многочисленных ресторанов города и прогулки по городу. Рекомендуем не уходить с Онежской набережной, где, помимо невероятных видов на озеро, вы найдете один из самых романтических ресторанов – «Фрегат». Советуем обратить внимание на блюда настоящей карельской кухни.



## **3 ДЕНЬ**

### **08:00 - Завтрак в отеле**

Завтрак предоставляется во всех отелях, кроме отелей категории «бюджет».

### **09:00 - Отправление в сторону горного парка «Рускеала»**

### **13:00 - Остановка у рускеальских водопадов Ахвенкоски**

Край тысячи озер и рек известен также своими невысокими, но стремительными водопадами. Среди них заслуживают отдельного внимания каскады бурной лесной реки Тохмайоки, также

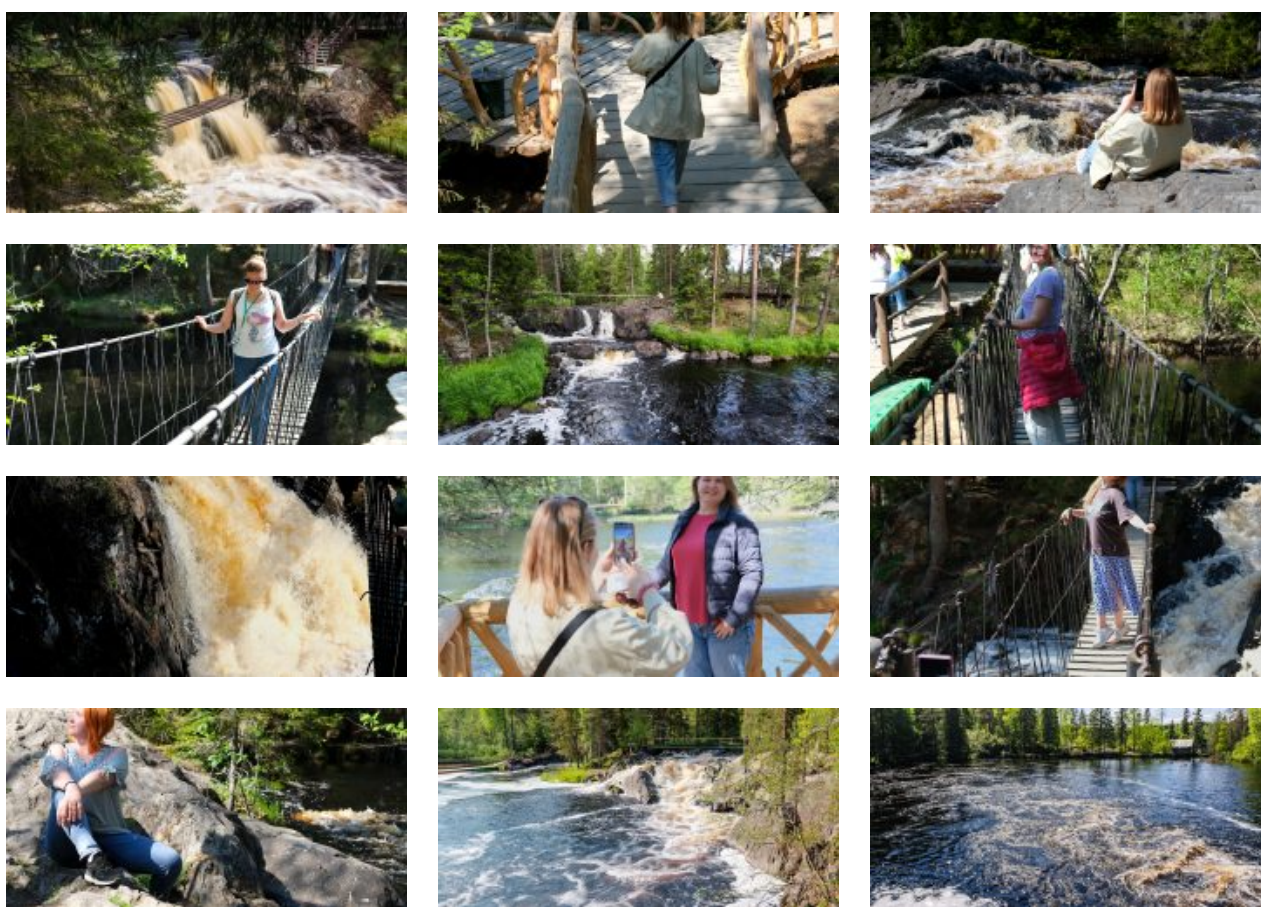


именуемые Рускеальскими водопадами, которые не замерзают даже в самое холодное время года! Пейзажная идиллия этой местности привлекала кинорежиссеров и была запечатлена в сценах военной драмы «А зори здесь тихие...» и фэнтези «Темный мир».

Самые головокружительные фотокадры и незабываемые впечатления ждут вас на «Аллее сказок». Это специальный маршрут по подвесным веревочным мостам, протянутым прямо над водопадами.

Вы можете прогуляться по навесным мостам, сделать красочные фотографии и постараться найти всех героев сказок и эпосов: в тени леса тут и там прячутся деревянные фигуры мифических существ – это всё обитатели экотропы «Аллея сказок».

**Вход на экотропу оплачивается дополнительно по желанию.**



### **15:00 - Горный парк «Рускеала». Обзорная экскурсия и свободное время**

Горный парк «Рускеала» – одна из главных достопримечательностей Карелии, поражающая своей красотой в любое время года. Представьте огромный парк с причудливым рельефом, вечнозелеными лесами, тропинками и необычными локациями, а в самом сердце его визитная карточка – Мраморный каньон. Это большое, вытянутое озеро с отвесными берегами из настоящего мрамора, которые отражаются в кристально чистой воде.

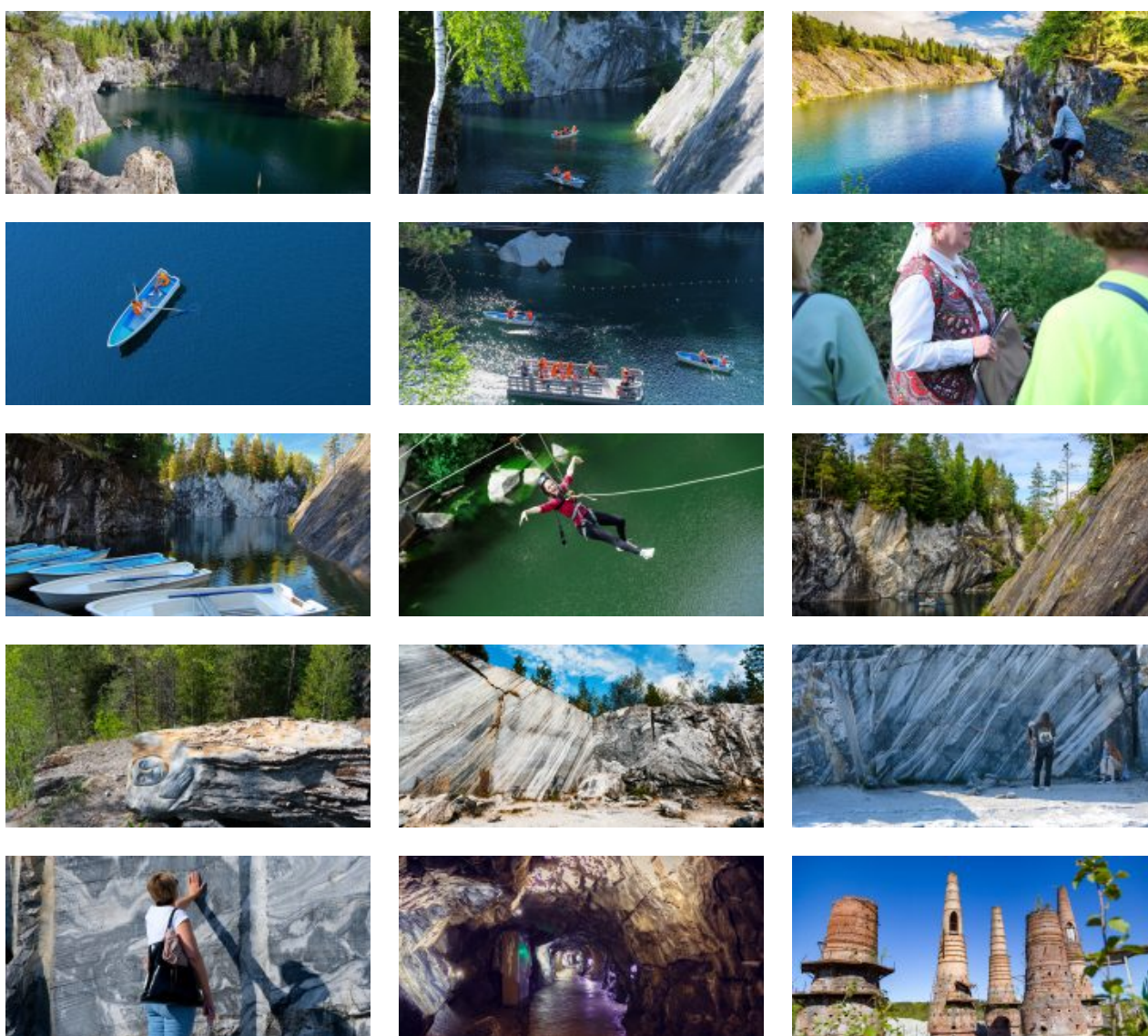
Раньше здесь добывали этот декоративный камень для отделки архитектурных шедевров



Санкт-Петербурга. Облицовка Исаакиевского собора, полы Казанского собора, подоконники музея Эрмитаж, мемориал Брестской крепости, павильоны московской ВДНХ – везде был использован прекрасный рускеальский мрамор.

«Рускеала» прекрасна в любое время года, поэтому возвращаться сюда можно снова и снова, открывая для себя новые особенности этого удивительного места. Обязательно прогуляйтесь по тропинкам вокруг Мраморного каньона: если отклониться от основного экскурсионного маршрута, то перед вами предстанут Монферраново озеро, Итальянский карьер и сад камней, Светлое озеро, заброшенный мраморный завод, мраморные утесы, обзорные площадки, гроты и штольни.

После долгой прогулки можно устроить перекус в одном из кафе парка, прогуляться вдоль сувенирных рядов, где продаются работы карельских мастеров из дерева, льна и камня.



**17:00 - Выезд из горного парка «Рускеала» на ретропоезде**

Для желающих окунуться в дух исторического путешествия мы подготовили возможность

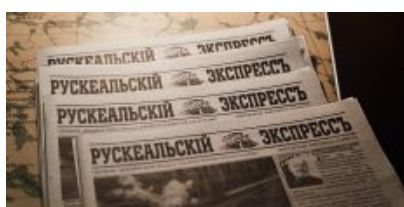
отправиться в город Сортавала под стук колес на поезде со старинными интерьерами с настоящим паровозом.

Интерьеры ретропоезда «Рускеальский экспресс» оформлены в стиле «Николаевского экспресса»: в отделке, светильниках, обоях и мебели воссоздана атмосфера старинных вагонов и даже проводники носят стилизованную форму.

Антураж позволит вам насладиться атмосферой эпохи императорской России, прикоснуться к истории и сделать необычные фотографии.

В высокий сезон билеты на ретропоезд желательно приобретать заблаговременно, так как их быстро раскупают.

**Билеты на ретропоезд не включены в стоимость тура и приобретаются по желанию в кассах / на сайте РЖД до начала тура.**



### **18:00 - Выезд автобуса из горного парка**

Если вы желаете продолжить поездку на автобусе, а не на ретропоезде, у вас будет чуть больше свободного времени в парке.

### **18:40 - Заселение в отель в городе Сортавала. Свободное время для ужина и отдыха**

Тихий городок Сортавала совсем не похож на Петрозаводск. Воздух еще прозрачнее, а закат, теряющийся в линии лесов Ладоги, – ярче. Кафе в городе также будут рады посетителям.

## 4 ДЕНЬ

Проведение программ 4-го дня зависит от погодных условий, поэтому эти услуги не включены в стоимость и оплачиваются дополнительно. В случае невозможности отправления на Валаам мы предложим вам альтернативные варианты экскурсий или свободное время (на ваш выбор).

### Программа 1. Экскурсия на Валаам на «Метеоре»

**Внимание!** Перед посещением Валаамского архипелага, который является особо охраняемой природной территорией, по постановлению Правительства необходимо самостоятельно оплатить обязательный платеж в размере 200 рублей.

### 07:30-08:00 - Завтрак в отеле

Завтрак предоставляется во всех отелях, кроме отелей категории «бюджет».

Большинство отелей, которые мы вам предлагаем для проживания в городе Сортавала, находятся в центре города. От любого из них можно будет легко пройти прогулочным шагом до причала, откуда отправляется на Валаам скоростной теплоход «Метеор».

Однако в зависимости от наполненности группы может быть организован трансфер от отеля. Более точную информацию вам сообщит ваш гид в туре.

### 09:00 - Отправление на остров Валаам на «Метеоре»

**Внимание!** В случае неблагоприятных погодных условий (шторм и пр.) рейс может быть отменен. Если паломническая служба сообщила об отмене заранее, мы предложим вам другие даты тура. Если погодные условия ухудшились в день поездки, мы предложим вам альтернативные варианты экскурсий.

На самом острове климат прохладнее, чем в городе. При выборе одежды стоит учесть, что вам предстоит переправа по озеру и длительное нахождение на открытом воздухе.



При посещении внутренней территории соблюдаются правила: отсутствие головных уборов у мужчин, платки и юбки у женщин. Не разрешается открытая одежда: шорты, майки и т. п.

Также уделите внимание удобству обуви для пешей экскурсии по острову общей протяженностью около 3 километров. Но маршрут проходит по ровным дорожкам и не требует особых усилий.

## **10:00 - Прибытие на Валаам и обзорная экскурсия**

Продолжительность первой части экскурсии – 2 часа.

Увлекательную историю монастыря и прилегающих территорий вам расскажет гид. Вы подниметесь по святой лестнице на гору Фавор, откуда можно запечатлеть красочный вид на монастырь, сад, Монастырскую бухту. Вы увидите мраморную Знаменскую часовню, пройдете под сводами Святых врат, над которыми располагается Петропавловская церковь.

Далее вас ждет прогулка в монастырское каре, к келейным корпусам, где живут монахи. Вы увидите старинную Успенскую трапезную церковь и церковь Валаамской иконы Божией Матери. Особое внимание уделяется главному священному объекту – отреставрированному Свято-Преображенскому собору, где вы сможете поклониться мощам валаамских чудотворцев, основателей обители Сергия и Германа.

У вас будет возможность послушать концерт певчих Валаамского монастыря и проникнуться одухотворенной красотой древней традиции знаменного церковного пения. Концерты проходят по выходным, праздникам и не только. В летние месяцы проводятся фестивали, когда певчие съезжаются с разных уголков страны и даже мира. Даты проведения вы можете уточнить на официальном сайте монастыря.



## **12:30 - Обед в трапезной монастыря**

Вы отведаете блюда монастырской трапезной, приготовленные из натуральных продуктов по



старинным рецептам. Обед включен в стоимость тура.

### **13:30 - Пешеходная экскурсия по острову Валаам. Вторая часть**

Продолжительность второй части экскурсии – 1,5 часа. Маршрут экскурсии проходит по местности, получившей в начале XX в. название «Новый Иерусалим». Центром ее является стоящий на высоком ладожском берегу Воскресенский скит, полностью отреставрированный и освященный к своему 100-летию юбилею в 2006 г. В нижней церкви этого скита, напоминающей своим убранством раннехристианские храмы, устроено подобие пещеры Гроба Господня в Иерусалиме. От Воскресенского скита лесная дорога уходит в сторону рукотворного Гефсиманского сада, где среди южных широколиственных деревьев и живописных кустов сирени расположен небольшой, уютный Гефсиманский скит с деревянной церковью Успения Пресвятой Богородицы. Заканчивается экскурсия на Елеонской горе, где от часовни Вознесения Господня открывается один из самых поэтичных видов на Ладогу.

**Обратите внимание! Организаторы оставляют за собой право заменить экскурсию «Новый Иерусалим» на экскурсию «Никольский скит».**



### **16:00 - Прибытие в город Сортавала**

Наш гид заранее предупредит вас о времени и месте сбора после возвращения с экскурсии на Валаам.

После экскурсии у вас будет достаточно свободного времени в городе Сортавала, чтобы осмотреться, отдохнуть, купить сувениров и попробовать карельскую кухню.

Вы можете отдохнуть у памятника Рунопевцу и посмотреть на здание Национального акционерного банка – дом Леандера, построенный в стиле финского национального романтизма.

Недалеко от центра находится кафе «Релакс», где можно заказать местные блюда по

демократичной цене. Пройдясь по центральным улицам, вы также можете приобрести сувениры, рыбную продукцию, знаменитую карельскую настойку, варенье из шишек.

Программа 2. Водная прогулка на катере с посещением Валаама и Ладожских шхер

**Внимание!** Перед посещением Валаамского архипелага и Ладожских шхер, которые являются особо охраняемой природной территорией, по постановлению Правительства необходимо самостоятельно оплатить обязательный платеж в размере 200 рублей за каждый объект.

**Водная прогулка на катере с посещением Валаама и Ладожских шхер не входит в стоимость тура и оплачивается по желанию в момент бронирования тура.**

**08:30 - Сбор группы на причале**

**09:00 - Отправление на Валаам на катере**

Дорога по Ладожскому озеру занимает около часа. В это время гид расскажет вам историю древнего Ладожского озера и интересные факты о здешних местах.

**10:00 - Прибытие в центральную усадьбу**

Наш катер причалит в удивительной красоты месте – Монастырской бухте, которая находится в глубине острова и выглядит завораживающе, особенно величественным отсюда выглядит монастырь, расположенный на высокой скале.

Далее вы увидите гору Фавор, подняться на которую можно по широкой гранитной лестнице XIX века.

Ваш дальнейший маршрут пройдет мимо Знаменской часовни к Святым вратам обители, уникальность которых заключается в надвратной Петропавловской церкви, к которой некогда примыкали кельи, где останавливались члены царской семьи Романовых.

Архитектурным центром острова является монастырское каре, которое начало формироваться еще в XVIII веке. Здесь вы также увидите уникальную Успенскую трапезную церковь, старейшую на Валааме, и ряд других, не менее интересных достопримечательностей.

Главное событие нашей поездки – посещение действующего храма монастыря – Спасо-Преображенского собора, где хранятся мощи святых основателей обители.

Также вы сможете посетить сувенирные лавочки и магазины, приобрести на память уникальные местные сувениры.



### **13:00 - Отправление на водную прогулку по Ладожским шхерам**

### **14:00 - Ладожские шхеры**

Вы прокатитесь на скоростном катере вдоль изрезанных берегов Ладоги, которые являются одной из главных природных достопримечательностей Карелии.

Ладожские шхеры – это скалистый архипелаг в Ладожском озере, который запоминается благодаря впечатляющему виду – десятки небольших островов с изрезанными каменистыми побережьями на глади огромного озера.

Солнце играет лучами в водах озера, камни величественно выступают из воды, зеленые острова создают потрясающий контраст – прогулка точно впечатлит всех неравнодушных к природе Русского Севера.





### **15:00 - Прибытие. Свободное время**

После возвращения из экскурсии у вас будет 3-3,5 часа свободного времени, когда вы сможете поужинать в кафе города и попробовать местную кухню.

### **Общее продолжение для всех программ**

Далее вы можете прогуляться по городу, купить сувениры и познакомиться с достопримечательностями Сортавала, о которых вам расскажет наш гид.

В Карелии трепетно хранят традиции и историю. В центре вы увидите памятник **Рунопевцу**, который олицетворяет собирательный образ древних карельских сказителей.

Сортавала долгое время был населен финнами, что отразилось на облике города. Влияние Финляндии, до которой отсюда всего час езды, чувствуется прежде всего в архитектуре. Например, к финским постройкам относится здание Национального акционерного **банка - дом Леандера**.

Историческая часть Сортавала связана с религиозной жизнью населения. Здесь располагается один из старейших православных храмов города - **храм Николая Чудотворца**.

Внимание! Посадка на трансфер в Санкт-Петербург предусмотрена для вас в центре города Сортавала в 18:40-18:50. Место посадки: ул. Комсомольская, 2 Ориентир: рыбный магазин Jarvikala

### **18:45 - Отправление на автобусе в Санкт-Петербург**

После самостоятельного знакомства с городом Сортавала вы отправитесь на комфортабельном автобусе в Санкт-Петербург. Место посадки вам заранее объявит сопровождающий вас гид.

### **21:00 - Техническая остановка в Приозерске**



## Ориентировочное время прибытия в Санкт-Петербург:

Первая остановка: 23:00 – ст. м. «Озерки»

Вторая остановка: 23:30 – ст. м. «Площадь Восстания»

**Внимание!** Туроператор оставляет за собой право вносить изменения в программу туристского продукта без уменьшения общего объема и качества услуг.

При покупке ж/д и авиабилетов настоятельно рекомендуем обратить внимание: время возвращения указано ориентировочное!

## В стоимость тура входит

### Услуги, включенные в тур

- Трансфер на комфортабельном автобусе (вместимость автобуса зависит от набора группы)
- Проживание в лучших отелях Петрозаводска в центре города и на берегу Онежского озера (зависит от выбранной категории отелей), 2 ночи
- Проживание в отеле выбранной категории в регионе города Сортавала (1 ночь)
- Завтраки в отеле (кроме категории размещения «бюджет»)
- Посещение древнего вулкана Гирвас
- Посещение водопада Кивач
- Остановка у рускеальских водопадов Ахвенкоски
- Посещение Мраморного каньона, Итальянского карьера, озера Светлое, заброшенного мраморного завода
- Посещение фирменного магазина при форелевом хозяйстве
- Посещение Александро-Свирского монастыря

### Билеты, включенные в тур

- Экскурсия по Александро-Свирскому монастырю с местным гидом
- Экскурсия по Олонецкому музею карелов-ливвиков
- Входные билеты в Олонецкий музей
- Интерактивная программа в веселой деревне Киндасово
- Входные билеты в заповедник «Кивач»
- Входные билеты на территорию вулкана Гирвас
- Входные билеты в парк «Вотчина ТалвиУкко» и экскурсия «Северная сага», включающая посещение питомника хаски с местным каюром, осмотр фермы северных оленей, саамской деревни, подворья с домашними животными, гранд-макета «Карелия»
- Входные билеты в горный парк «Рускеала»
- Экскурсия «Мраморный каньон» по горному парку «Рускеала» с аттестованным местным гидом

- Экскурсия по Онежской набережной в Петрозаводске
- Трассовые экскурсии от профессионального гида на протяжении всего тура

## Дополнительные возможности в туре

### Оплачивается самостоятельно до начала тура

- Ж/д билеты: ретропоезд «Рускеала» – Сортавала
- При посещении особо охраняемых природных территорий Карелии, по постановлению Правительства, взимается обязательный платеж 200 руб. за посещение объектов:

**Валаамский архипелаг** – ссылка на оплату <https://vk.cc/cw64ja>

**Парк «Ладожские шхеры»** (на основании статьи № 15 ФЗ № 33-ФЗ) – оплата на сайте: <https://pay.parkladoga.ru/>

Оплата производится самостоятельно до начала тура. За несоблюдение требований предусмотрена административная ответственность (ст. 8.39 КоАП РФ).

### Оплачивается по желанию в момент бронирования тура

- Экскурсия на о. Валаам на метеоре с местным гидом из Сортавала (возможна отмена по погодным условиям): 6500 руб./взр., 3250 руб./дети до 12 лет, бесплатно – дети до 6 лет

(Стоимость услуги указана предварительно и может быть увеличена ближе к сезону навигации)

Цена для туров с отправлением на Валаам ПО СУББОТАМ в период с 01.06 по 31.08.2025, а также для туров с отправлением на Валаам 12.06.2025: 6900 руб./взр., 3650 руб./дети до 12 лет, дети до 6 лет – бесплатно

- Водная прогулка на катере с посещением Валаама и Ладожских шхер: 6500 руб./взр., 3250 руб./дети до 9 лет включительно
- Экскурсия на о. Кижы на «Метеоре»: 6800 руб./взр.; студенты 17+ лет, пенсионеры, льготные категории граждан – 6300 руб./чел.; 4450 руб./дети от 2 до 17 лет

(Стоимость услуги указана предварительно и может быть увеличена ближе к сезону навигации)

### Оплачивается по желанию на месте

- Комплексные обеды в туре: диапазон цен – 750–900 руб./чел.
- Экологическая тропа у водопадов Ахвенкоски: полный билет – 400 руб./чел.; дети до 7 лет – бесплатно; дети от 7 до 14 лет – 300 руб./чел., студенты (очн.) – 300 руб./чел.; пенсионеры – 300 руб./чел.
- Активные развлечения в горном парке «Рускеала»: по ценам парка

**Обратите внимание!** Рекомендуем брать с собой в дорогу **наличные деньги**. На объектах маршрута могут отсутствовать терминалы бесконтактной оплаты или интернет.

## СКИДКИ И ЛЬГОТЫ

<b>Дети до 7 лет</b>	1 900 руб.
<b>Школьники</b>	900 руб.
<b>Студенты</b>	500 руб.
<b>Люди 60+ лет</b>	650 руб.
<b>Ветераны ВОВ, блокадники, инвалиды I группы</b>	1 400 руб.

### Условия предоставления:

- Наличие подтверждающих документов

### Правила путешествия

- Автобус подается за 30 мин до отправления. В наших автобусах свободная рассадка, и если вы хотите занять определенное место, рекомендуем приходить к началу посадки.
- В наших турах будет комфортно и интересно детям от 5 лет. Чтобы путешествие прошло безопасно и легко, возьмите привычный для ребенка бустер с собой.
- В туре гид предложит вам меню комплексного обеда. Его можно будет заказать и оплатить в автобусе. Либо самостоятельно исследовать местную кухню в понравившихся кафе или ресторанах.
- Наши туры начинаются в Санкт-Петербурге, Петрозаводске, Сортавала и в Кеми. Обращаем ваше внимание, что вы самостоятельно добираетесь до точки начала тура. Позаботьтесь о соответствующих билетах заранее. Во многих турах у вас есть уникальная возможность совершить поездку на «Рускеальском экспрессе». Приобретать билет на ретропоезд или нет – остается на ваше усмотрение.
- С 18:00 до 22:00 ч. накануне выезда мы пришлем вам СМС с номером автобуса и номером телефона гида. Телефон гида доступен с момента подачи автобуса. Любые вопросы по путешествию до начала тура помогут решить наши менеджеры.
- Путешествие детей без сопровождения родителя или законного представителя запрещено. В соответствии с законом о перевозке детей, один взрослый может сопровождать не более 7 несовершеннолетних детей.