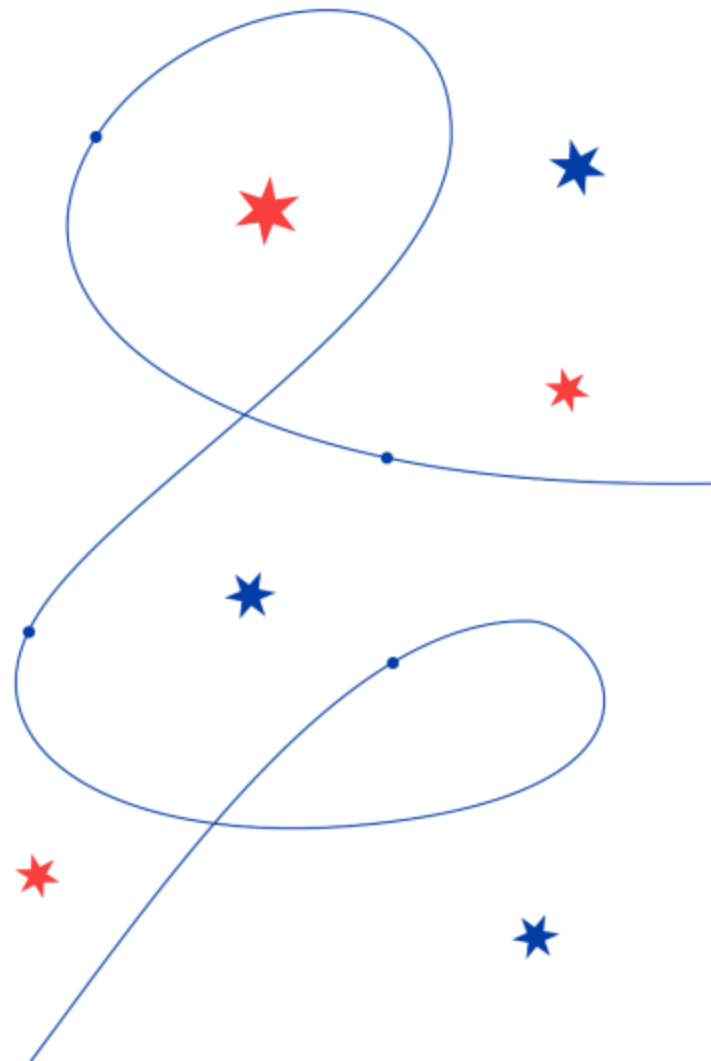


Памятка туристу
Экскурсионные туры по Беларуси
*Практическая информация для менеджеров
по продажам*
от туроператора
«Дельфин».



Программы

- «Легенды Беларуси» (5 дней / 4 ночи)
- «Королевская охота» (4 дня / 3 ночи)
- «Сокровища белорусской истории» (3 дня / 2 ночи)



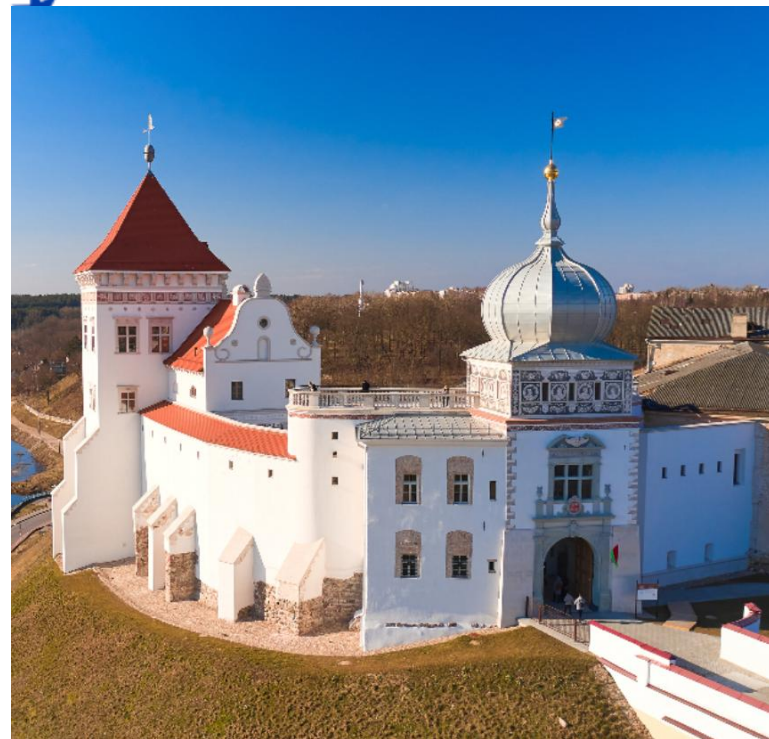
Прибытие и встреча туристов

- **Важно!** Для полного выполнения программы первого дня тура необходимо приобретать билеты на поезда с прибытием в Минск **не позднее 07:50**.
- **Как встречают туристов?**

Туристов встречает **водитель** у вагона № 7 их поезда.

Табличка у водителя — **«Вся Беларусь»**.

После встречи водитель доставляет туристов в отель.



Размещение и встреча с гидом

● **Размещение в отеле:**

- Раннее заселение с **06:00**.
- По прибытии туристы могут позавтракать в отеле.



● **Встреча с гидом:**

- **Время:** 09:00 в холле отеля.
- Контактные данные гида указаны в ваучере, который направляется туристам за **3-5 дней** до начала тура.



Информационный пакет (выдает гид лично в руки)

- Гид выдает при встрече каждому туристу информационный пакет, в который входит:
 - **Посадочный талон** с ФИО и номером места в автобусе.
 - **Подробная программа тура.**
 - **Перечень отелей** по маршруту, их адреса и контактные телефоны.
 - **Анкета** для заполнения отзыва о туре.



Правила поведения в автобусе (важно донести до туриста)



- Для вашего комфорта и безопасности:
- **Запрещается** прием пищи и употребление красящих напитков в салоне автобуса во время движения.
- **Запрещено** передвигаться по салону автобуса во время движения.
В салоне ведется видеонаблюдение.
- **Остановки:** По пути предусмотрены санитарные остановки, где можно перекусить и освежиться.




Места в автобусе (чтобы не было вопросов)



- Места в автобусе определяются туроператором **заранее**.
- Распределение осуществляется **в порядке очередности покупки тура**.
- Доступен **платный выбор места** при покупке тура заранее в офисе.
- **За 7 дней до заезда** услуга платного выбора места становится недоступной.

Опоздания — ответственность туриста

- Тур  проходит в сопровождении гида **на всем маршруте.**
- Все дальнейшие инструкции по графику экскурсий, выездов и встреч предоставляет гид.

Важно!

- Турист обязан соблюдать установленное время сборов и выездов группы.
- В случае опоздания турист **догоняет группу самостоятельно.**
- Компенсации транспортных расходов в случае опоздания **не предусмотрено.**



Обратные трансферы по программам



- «Легенды Беларуси» (5 дней / 4 ночи)

По окончании тура автобус делает остановку на ж/д вокзале Минска.

Рекомендуемое время отправления поезда — **не ранее 18:00.**

- «Королевская охота» (4 дня / 3 ночи)

Трансфер на ж/д вокзал Гродно **не входит** в стоимость тура. Автобус делает остановку у ж/д вокзала Гродно.

Рекомендуемое время отправления поезда — **не ранее 15:30.**

- «Сокровища белорусской истории» (3 дня / 2 ночи)

Трансфер из Беловежской пуци **включен** в стоимость тура. Водитель отвозит туристов на ж/д вокзал Бреста.

Рекомендуемое время отправления поезда — **не ранее 18:30.**



Дополнительные ночи (важный нюанс)



- При приобретении дополнительных ночей через нашу компанию:
 - Трансфер на встречу и обратный выезд переносится без доплат.
- При самостоятельном бронировании дополнительных ночей:
 - Трансфер можно заказать дополнительно.
 - Услуга предоставляется **только** за дополнительную плату.

Ключевые тайминги (шпаргалка для менеджера)



Важно: Во всех случаях встреча в Минске у вагона №7 с табличкой «**Вся Беларусь**», гид в отеле в 09:00.

Программа	Прибытие в Минск	Отъезд (рекомендуемое время)	Трансфер
«Легенды Беларуси»	не позднее 07:50	из Минска не ранее 18:00	Входит
«Королевская охота»	не позднее 07:50	из Гродно не ранее 15:30	Не входит
«Сокровища...»	не позднее 07:50	из Бреста не ранее 18:30	Входит (из пущи)

Безупречная организация тура – довольные туристы

Анна Овсянкина

Руководитель отдела B2B-маркетинга

+7 (495) 280-11-34, доб. 155

+7 (925) 228-73-69

anna.ovsyankina@delfin.ru

www.delfin-tour.ru

